

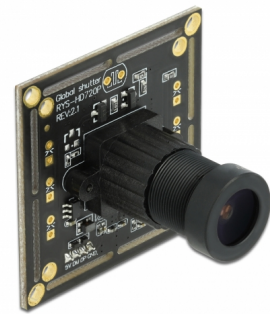
# Delock Modul camera USB 2.0 cu obturator global negru / alb, 0,92 mega pixeli, focalizare fixă pe 36° V6

## Descriere scurta

Acest modul de cameră USB 2.0 de la Delock oferă într-o construcție compactă, o rezoluție mare și un consum redus de energie. Este ideal pentru instalarea în componente industriale, cum ar fi IPC-uri, sisteme încorporate, senzori și la fabricarea dispozitivelor. Utilizarea unui senzor fotosensibil cu iluminare din spate (BSI) extinde domeniul de aplicare al acestui modul.

### Obturator global

Modulul are un obturator global. Acest lucru îl face ideal pentru imagini cu obiecte în mișcare rapidă.

**Nr. 96397**

EAN: 4043619963973

Țara de origine: China

Pachet:

## Detalii tehnice

- Conector: 1 x conector mamă cu pini USB 2.0 cu 4 pini SMT, distanța pas 1,5 mm
- Alocare pini:
  - Pin 1 - GND
  - Pin 2 - USB D+
  - Pin 3 - USB D-
  - Pin 4 - VCC
- Rezoluție: 0,92 megapixel
- Cu filtru optic IR
- Rezoluție maximă: 1280 x 720
- Funcții automate de control al imaginii incluzând:
  - Control automat al expunerii (AEC)
  - Balansul automat de alb (AWB)
  - Filtru automat de bandă (ABF)
  - Calibrarea automată la nivelul negru (ABLC)
- Controalele de calitate a imaginii cu gama, claritatea (îmbunătățirea marginilor), corecția lentilei, anularea pixelilor albi, anularea zgomotului și detectarea automată a lumananței de 50 / 60 Hz
- Consum de curent:
  - senzor activ: 100 mA ± 5 mA @ 1280 x 720i

- Tensiune de lucru: 5 V DC
- Temperatură în stare de funcționare: 5 °C ~ 50 °C
- Umiditate în stare de funcționare: 0 ~ 80 %
- Dimensiunea senzorului: 1/4"
- Focalizare fixă: 1 m - infinit
- Diafragma: F/2,5
- Ratele cadrelor: 120 fps @ 1280 x 720 - 160 x 120
- Dimensiunii (LxlxÎ): aprox. 38 x 38 x 29 mm

---

## Cerinte de sistem

- PC cu suport UVC
- Linux Kernel 2.6.15 sau superior cu Video4Linux
- Windows 7/7-64/8.1/8.1-64/10/10-64
- DirectX 9.0c sau superior

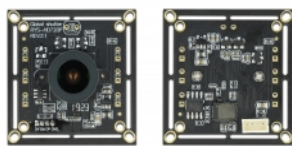
---

## Pachetul contine

- Modul cameră

---

## Imagini



## General

Supported operating system:	Android 8.0 sau superior Linux Kernel 2.6.15 sau superior Windows 10 32-bit Windows 10 64-bit Windows 7 32-Bit Windows 7 64-Bit Windows 8 32-bit Windows 8 64-bit Windows 8.1 32-Bit Windows 8.1 64-Bit
Operating system requirement:	Windows DirectX from 9.0c Linux with Video4Linux

## Interface

connector:	1 x WTB 1.5 mm Pitch
------------	----------------------

## Technical characteristics

Operating voltage:	5 V DC
Temperatură în stare de funcționare:	0 °C ~ 60 °C
Maximum screen resolution:	2560 x 1920
Minimum screen resolution:	640 x 480
Sensor Size:	1/4"
Fixed focus:	1 m to infinity

## Physical characteristics

Lungime:	38 mm
Width:	38 mm
Height:	29 mm