

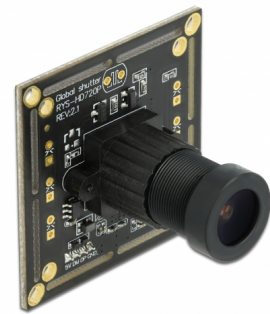
# Delock Moduł Kamery USB 2.0 z Global Shutter czarno / biała 0,92 megapixel 36° V6 ostrość stała

## Opis

Kamera Delock USB 2.0 ma niewielkie wymiary małe zużycie energii. Doskonale nadaje się do instalacji w elementach przemysłowych, taki jak system IPC, czujniki i produkcja. Wykorzystanie czujnika optycznego z podświetleniem tylnym (BSI) umożliwia dalsze zastosowania.

### Migawka globalna

Moduł ma migawkę globalną. Umożliwia to fotografowanie szybkozmiennych obrazów.



**Numer artykułu 96397**

EAN: 4043619963973

Kraj pochodzenia: China

Opakowanie:

## Szczegóły techniczne

- Złącze: 1 x żeńska 4-pinowa listwa USB 2.0 SMT, rozstaw 1,5 mm
- Przydzielanie pinów:
  - Pin 1 - GND
  - Pin 2 - USB D+
  - Pin 3 - USB D-
  - Pin 4 - VCC
- Rozdzielczość: 0,92 megapiksela
- Z optycznym filtrem IR
- Maksymalna rozdzielczość: 1280 x 720
- Funkcje automatycznej kontroli obrazu obejmują:
  - Automatyczna ekspozycja (AEC)
  - Automatyczne równoważenie bieli (AWB)
  - Automatyczny filtr pasma (ABF)
  - Automatyczna kalibracja poziomu czerni (ABLC)
- Kontrola jakości obrazu s gamma, ostrość (wzmocnienie obrysu) korekta obiektywu, zniesienie białych pikseli, zniesienie szumu, automatyczna detekcja luminancji 50 / 60 Hz
- Zużycie prądu:
  - czynny czujnik: 100 mA ± 5 mA @ 1280 x 720

- Napięcie robocze: 5 V DC
- Temperatura robocza: 5 °C ~ 50 °C
- Wilgotność robocza: 0 ~ 80 %
- Rozmiar czujnika: 1/4"
- Głębokość ostrości: 1 m - nieskończoność
- Przesłona F/2,5
- Liczba klatek na sekundę: 120 fps @ 1280 x 720 - 160 x 120
- Wymiary (DxSxW): ok. 38 x 38 x 29 mm

---

## Wymagania systemowe

- PC z obsługą UVC
- Linux Kernel 2.6.15 lub nowszy z Video4Linux
- Windows 7/7-64/8.1/8.1-64/10/10-64
- DirectX 9.0c lub nowszy

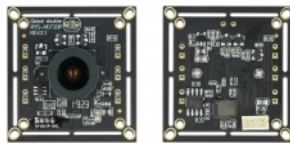
---

## Zawartość opakowania

- Moduł Kamery

---

## Zdjęcia



## General

Supported operating system:	Android 8.0 lub nowszy Linux Kernel 2.6.15 lub nowszy Windows 10 32-bit Windows 10 64-bit Windows 7 32-Bit Windows 7 64-Bit Windows 8 32-bit Windows 8 64-bit Windows 8.1 32-Bit Windows 8.1 64-Bit
Operating system requirement:	Windows DirectX from 9.0c Linux with Video4Linux

## Interface

złącze :	1 x WTB 1.5 mm Pitch
----------	----------------------

## Technical characteristics

Operating voltage:	5 V DC
Temperatura robocza:	0 °C ~ 60 °C
Maximum screen resolution:	2560 x 1920
Minimum screen resolution:	640 x 480
Sensor Size:	1/4"
Fixed focus:	1 m to infinity

## Physical characteristics

Długość:	38 mm
Width:	38 mm
Height:	29 mm