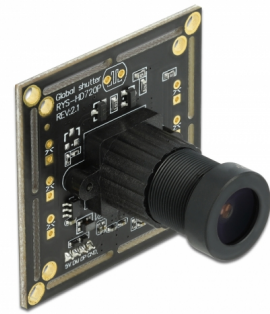


Delock Módulo de cámara USB 2.0 con obturador global blanco / negro 0,92 megapíxeles 36° V6 de enfoque fijo

Descripción

Este módulo de cámara USB 2.0 de Delock ofrece en una construcción compacta una alta resolución y bajo consumo de energía. Es ideal para la instalación en componentes industriales como IPC, sistemas integrados, sensores y en la fabricación de dispositivos. El uso de un sensor fotosensible con iluminación posterior (BSI) amplía el alcance de este módulo.



Obturador global

El módulo tiene un obturador global. Esto lo hace predestinado para imágenes de objetos de movimiento rápido.

Número de elemento 96397

EAN: 4043619963973

Pais de origen: China

Paquete:

Detalles técnicos

- Conector: 1 x base de conexiones USB 2.0 de 4 pines hembra SMT, distancia entre ejes 1,5 mm
- Asignación de contactos:
 - Pin 1 - GND
 - Pin 2 - USB D+
 - Pin 3 - USB D-
 - Pin 4 - VCC
- Resolución: 0,92 megapíxeles
- Con filtro IR óptico
- Resolución máxima: 1280 x 720
- Funciones automáticas de control de imagen que incluyen:
 - Control de exposición automático (AEC)
 - Balance de blancos automático (AWB)
 - Filtro de banda automático (ABF)
 - Calibración automática de nivel de negro (ABLCL)
- Controles de calidad de imagen con gamma, nitidez (mejora de bordes), corrección de lente, cancelación de píxeles blancos, cancelación de ruido y detección automática

- de luminancia a 50 / 60 Hz
- Consumo de corriente:
sensor activo: 100 mA ± 5 mA a 1280 x 720
- Voltaje de funcionamiento: 5 V DC
- Temperatura de funcionamiento: 5 °C ~ 50 °C
- Humedad de funcionamiento: 0 ~ 80 %
- Tamaño del sensor: 1/4"
- Enfoque fijo: 1 m - infinito
- Apertura: F/2,5
- Tasas de fotogramas: 120 fps @ 1280 x 720 - 160 x 120
- Dimensiones (LxANxAL): aprox. 38 x 38 x 29 mm

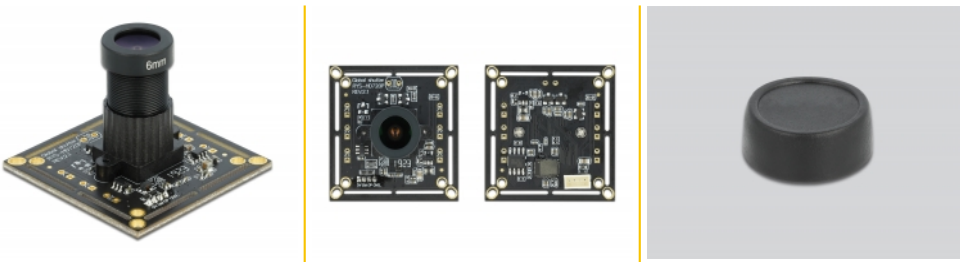
Requisitos del sistema

- PC con soporte UVC
- Linux Kernel 2.6.15 o superior con Video4Linux
- Windows 7/7-64/8.1/8.1-64/10/10-64
- DirectX 9.0c o superior

Contenido del paquete

- Módulo de cámara

Image



General

Supported operating system:	Android 8.0 o superior Linux Kernel 2.6.15 o superior Windows 10 32-bit Windows 10 64-bit Windows 7 32-Bit Windows 7 64-Bit Windows 8 32-bit Windows 8 64-bit Windows 8.1 32-Bit Windows 8.1 64-Bit
Operating system requirement:	Windows DirectX from 9.0c Linux with Video4Linux

Interface

conector :	1 x WTB 1.5 mm Pitch
------------	----------------------

Technical characteristics

Operating voltage:	5 V DC
Temperatura de funcionamiento:	0 °C ~ 60 °C
Maximum screen resolution:	2560 x 1920
Minimum screen resolution:	640 x 480
Sensor Size:	1/4"
Fixed focus:	1 m to infinity

Physical characteristics

Longitud:	38 mm
Width:	38 mm
Height:	29 mm