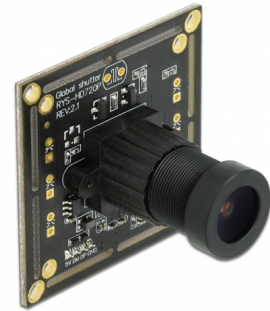


Delock USB 2.0 Kameramodul mit Global Shutter schwarz / weiß 0,92 Megapixel 36° V6 Fixfokus

Beschreibung

Dieses USB 2.0 Kameramodul von Delock bietet in sehr kompakter Bauform eine hohe Auflösung bei geringem Stromverbrauch. Es ist ideal für den Einbau in Industriekomponenten wie **IPCs**, **Embedded Systemen**, **Sensoren** sowie im **Gerätebau** geeignet. Die Verwendung eines lichtempfindlichen Sensors mit rückwärtiger Belichtung (BSI) erweitert den Anwendungsbereich dieses Moduls.



Global Shutter

Das Modul verfügt über einen Zentralverschluss (Global Shutter). Dadurch ist es prädestiniert für Aufnahmen sich schnell bewegender Objekte.

Artikel-Nr. 96397

EAN: 4043619963973

Ursprungsland: China

Verpackung:

Technische Daten

- Anschluss: 1 x 4 Pin USB 2.0 Pfostenbuchse SMT, Rastermaß 1,5 mm
- Pinbelegung:
 - Pin 1 - GND
 - Pin 2 - USB D+
 - Pin 3 - USB D-
 - Pin 4 - VCC
- Auflösung: 0,92 Megapixel
- Mit optischem IR Filter
- Maximale Auflösung: 1280 x 720
- Automatische Bildkontroll-Funktionen:
 - Automatische Belichtungskontrolle (AEC)
 - Automatischer Weißabgleich (AWB)
 - Automatischer Band Filter (ABF)
 - Automatische Schwarzwertkalibrierung (ABLC)
- Bildqualitätskontrolle mit Gamma, Schärfe, Linsenkorrektur, automatischem Ausblenden von defekten Pixeln, Rauschunterdrückung und automatischer 50/60Hz Kunstlichterkennung
- Stromaufnahme:
 - Sensor aktiv: 100 mA ± 5 mA @ 1280 x 720

- Betriebsspannung: 5 V DC
- Betriebstemperatur: 5 °C ~ 50 °C
- Betriebsluftfeuchtigkeit: 0 ~ 80 %
- Sensorgröße: 1/4"
- Fixfokus: 1 m - unendlich
- Blendenwert: F/2,5
- Frameraten: 120 fps @ 1280 x 720 - 160 x 120
- Maße (LxBxH): ca. 38 x 38 x 29 mm

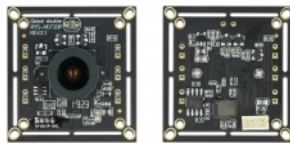
Systemvoraussetzungen

- PC mit UVC Support
- Linux Kernel 2.6.15 oder höher mit Video4Linux
- Windows 7/7-64/8.1/8.1-64/10/10-64
- DirectX 9.0c oder höher

Packungsinhalt

- Kameramodul

Abbildungen



Allgemein

Unterstütztes Betriebssystem:	Android 8.0 oder höher Linux Kernel 2.6.15 oder höher Windows 10 32-Bit Windows 10 64-Bit Windows 7 32-Bit Windows 7 64-Bit Windows 8 32-Bit Windows 8 64-Bit Windows 8.1 32-Bit Windows 8.1 64-Bit
Betriebssystemvoraussetzung:	Windows mit DirectX ab 9.0c Linux mit Video4Linux

Schnittstelle

Anschluss:	1 x WTB 1,5 mm Pitch
------------	----------------------

Technische Eigenschaften

Betriebsspannung:	5 V DC
Betriebstemperatur:	0 °C ~ 60 °C
Maximale Bildauflösung:	2560 x 1920
Minimale Bildauflösung:	640 x 480
Sensorgröße:	1/4"
Fixfokus:	1 m bis unendlich

Physikalische Eigenschaften

Länge:	38 mm
Breite:	38 mm
Höhe:	29 mm