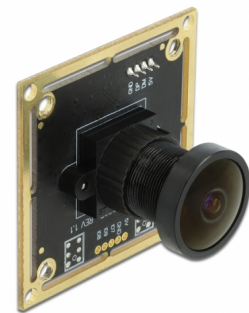


Delock USB 2.0 kamera modul széles dinamikatartománnyal, 1,92 megapixeles, 120° V6-os fix fókuszs

Leírás

Ez a Delock 2.0 USB-s kamera modul jól tervezett szerkezetével magas felbontást és alacsony energia felhasználást biztosít. Különösen előnyös ipari felhasználásra például IPC-k, beépített rendszerek, érzékelőd és eszközön belüli termeléshez történő alkalmazásra, Egy hátoldalon illumináló fényérzékeny érzékelő használata tovább bővíti a modul adta lehetőségeket.



WDR - széles dinamikatartomány

Lehetővé teszi a kép legfényesebb és legsötétebb részeinek beállítását az állókép minőségének javítása érdekében.

Tételszám 96389

EAN: 4043619963898

Származási hely: China

Csomag: Retail Box

Műszaki adatok

- Csatlakozó: 1 x 4 tűs, USB 2.0-s csatlakozósorral ellátott csatlakozóhévely SMT, vezetékek középvonala közötti távolság 1,5 mm
- Tűkiosztás:
 - tű 1 - GND
 - tű 2 - USB D+
 - tű 3 - USB D-
 - tű 4 - VCC
- Felbontás: 1,92 megapixeles
- Optikai IR szűrővel
- Maximális felbontás: 1920 x 1080
- Automatikus képvezérlő funkciók, többek között:
 - Automatikus expozíció-vezérlés (AEC)
 - Automatikus fehéregyensúly (AWB)
 - Automatikus sávszűrő (ABF)
 - Automatikus fekete szintű kalibrálás (ABLC)
- Képminőség-szabályozás, beleértve a színtelítettséget, a gamma-élességet (széljavítás), a lencsék korrekcióját, a fehér pixel törlését, a zajkioltást és az

automatikus 50 / 60 Hz-es fényerő-érzékelést

- Jelenlegi fogyasztás:
az érzékelő aktív: 160 mA ± 5 mA @ 1920 x 1080
- Működési feszültség: 5 V DC
- Működési hőmérséklet: 5 °C ~ 50 °C
- Üzemi páratartalom: 0 ~ 80 %
- Érzékelő mérete: 1/2,7"
- Fix fókuszsáv: 10 cm - végtelen
- Nyílás: F/2,5
- Képtovábbítási frekvenciák:
30 fps @ 1820 x 1080
60 fps @ 1280 x 720
60 fps @ 800 x 600
120 fps @ 640 x 480
120 fps @ 320 x 240
- Méretek (HxSzxM): kb. 38 x 38 x 29 mm

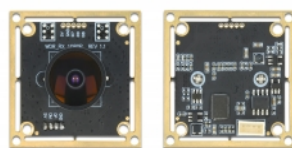
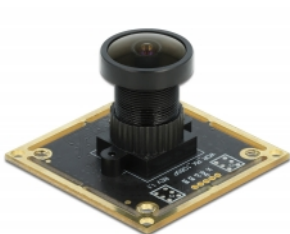
Rendszerkövetelmények

- PC, UVC támogatással
- Linux Kernel 2.6.15 vagy újabb, Video4Linuxszal
- Windows 7/7-64/8.1/8.1-64/10/10-64
- DirectX 9.0c vagy újabb

A csomag tartalma

- Kamera modul

Képek



Operation system:	Windows 8.1 64-Bit Windows 8.1 32-Bit Windows 7 64-Bit Windows 7 32-Bit ex Linux Kernel 2.6.x ex Mac OS 10.4.8 ex Android 4.0 Windows 10 32-bit Windows 10 64-bit
-------------------	---

Interface

csatlakozó:	1 x WTB 1.5 mm Pitch
-------------	----------------------

Technical characteristics

Operating voltage:	5 V DC
Működési hőmérséklet:	-20 °C ~ 60 °C
Maximum screen resolution:	1080p (1920 x 1080)
Sensor Size:	1/2.7"
Current consumption:	130 mA
Felbontás:	2,1 megapixeles max. 1920 x 1080 @ 30 Hz
Jel-zaj arány (SNR):	38.9 dB
Frame rate:	30 fps @ 1920 x 1080, 1280 x 800, 1280 x 720, 1024 x 768, 840 x 480, 640 x 360, 640 x 480, 352 x 288
Fixed focus:	10 cm to infinity

Physical characteristics

Hosszúság:	38,0 mm
Width:	38,0 mm
Height:	40.0 mm