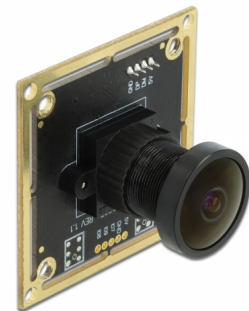


Delock USB 2.0 kameramodul med brett dynamiskt omfång 1,92 megapixel 120° V6 fast fokus

Beskrivning

USB 2.0 kameramodul från Delock i ett kompakt format som erbjuder en hög upplösning och låg strömförbrukning. Den är perfekt för installation i industriella komponenter som t.ex. IPC:er, inbyggda system, sensorer och i enhetstillverkning. Användningen av en ljuskänslig sensor med bakgrundsbelysning (BSI) expanderar användningsområdet för den här modulen.



WDR - brett dynamiskt omfång

Detta möjliggör justering av de ljusaste och mörkaste delarna av bilden för att förbättra kvaliteten för stillbilden.

Artikelnummer 96389

EAN: 4043619963898

Ursprungsland: China

Paket: Retail Box

Specifikationer

- Anslutning: 1 x 4-stifts USB 2.0-stifthuvud (hona) SMT, delningsavstånd 1,5 mm
- Stifttilldelning:
 - stift 1 - GND
 - stift 2 - USB D+
 - stift 3 - USB D-
 - stift 4 - VCC
- Upplösning: 1,92 megapixels
- Med optiskt IR-filter
- Högsta upplösning: 1920 x 1080
- Automatiska bildkontrollfunktioner inkluderar:
 - Automatiskt exponeringskontroll (AEC)
 - Automatiska vitbalans (AWB)
 - Automatiskt bandfilter (ABF)
 - Automatisk kalibrering av svartnivå (ABLC)
- Bildkvalitetskontroller inkluderar färgmättnad, gamma, skärpa (kantförbättring), linskorrigering, vitpixelreducering, brusreducering och automatiskt 50 / 60 Hz I luminansdetektering
- Nuvarande strömförbrukning:
 - sensoraktivering: 160 mA ± 5 mA @ 1920 x 1080

- Driftspänning: 5 V DC
- Drifttemperatur: 5 °C ~ 50 °C
- Fuktighet vid användning: 0 ~ 80 %
- Sensorstorlek: 1/2,7"
- Fast fokus: 10 cm - oändligt
- Bländare: F/2,5
- Bildhastigheter:
 - 30 fps @ 1820 x 1080
 - 60 fps @ 1280 x 720
 - 60 fps @ 800 x 600
 - 120 fps @ 640 x 480
 - 120 fps @ 320 x 240
- Mått (LxBxH): ca 38 x 38 x 29 mm

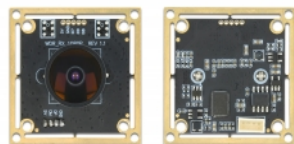
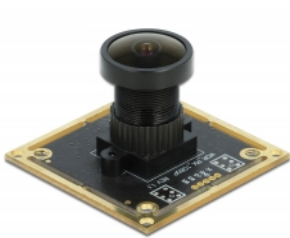
Systemkrav

- PC med stöd för UVC
- Linux Kernel 2.6.15 eller högre med Video4Linux
- Windows 7/7-64/8.1/8.1-64/10/10-64
- DirectX 9.0c eller högre

Paketets innehåll

- Kameramodul

Bilder



Operativsystem:	Windows 8.1 64-Bit Windows 8.1 32-Bit Windows 7 64-Bit Windows 7 32-Bit ex Linux Kernel 2.6.x ex Mac OS 10.4.8 ex Android 4.0 Windows 10 32-bit Windows 10 64-bit
-----------------	---

Interface

kontakt:	1 x WTB 1.5 mm Pitch
----------	----------------------

Technical characteristics

Operating voltage:	5 V DC
Driftstemperatur:	-20 °C ~ 60 °C
Maximum screen resolution:	1080p (1920 x 1080)
Sensor Size:	1/2.7"
Current consumption:	130 mA
Upplösning:	2,1 megapixels upp till 1920 x 1080 @ 30 Hz
Signalbrusförhållande (SNR):	38.9 dB
Frame rate:	30 fps @ 1920 x 1080, 1280 x 800, 1280 x 720, 1024 x 768, 840 x 480, 640 x 360, 640 x 480, 352 x 288
Fixed focus:	10 cm to infinity

Physical characteristics

Längd:	38,0 mm
Width:	38,0 mm
Height:	40.0 mm