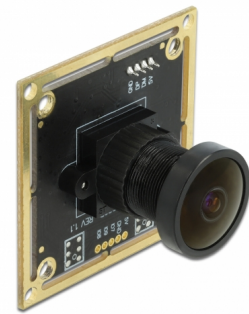


Delock USB 2.0 modul kamere sa širokim dinamičnim rasponom od 1,92 megapiksela, 120° V6 fiksni fokus

Opis

Ovaj USB 2.0 modul kamere tvrtke Delock u kompaktnoj izradi nudi visoku rezoluciju i nisku potrošnju. Idealno je rješenje za instalaciju u industrijskim komponentama poput IPC-ova, integriranih sustava, senzora i u proizvodnji uređaja. Uporaba fotoosjetljivog senzora s pozadinskim osvjetljenjem (BSI) širi raspon ovog modula.



WDR - Široki dinamični raspon

Omogućava prilagođavanje najsjašnjih i najtamnijih dijelova slike radi poboljšanja kvalitete nepomične slike.

Predmet br. 96389

EAN: 4043619963898

Zemlja podrijetla: China

Pakiranje: Retail Box

Tehnički podaci

- Priključak: 1 x 4-polna USB 2.0-polna ženska priključnica SMT, korak udaljenosti 1,5 mm
- Raspored kontakata:
 - Pin 1 - GND
 - Pin 2 - USB D+
 - Pin 3 - USB D-
 - Pin 4 - VCC
- Rezolucija: 1,92 megapiksela
- S optičkim infracrvenim filtrom
- Maksimalna razlučivost: 1920 x 1080
- Automatske funkcije upravljanja:
 - Automatsko upravljanje ekspozicijom (AEC)
 - Automatski balans bijele (AWB)
 - Automatski filter pojasa (ABF)
 - Automatska kalibracija razine crne (ABLC)
- Kontrole kvalitete slike uključujući zasićenje boje, gamu, oštrinu (poboljšanje ruba), ispravka objektiva, poništavanje bijelog piksela, suzbijanje šuma i automatska detekcija osvijetljenosti 50 / 60 Hz
- Struja potrošnje:

aktivan senzor: 160 mA ± 5 mA na 1920 x 1080

- Radni napon: 5 V DC
- Radna temperatura: 5 °C ~ 50 °C
- Vlaga pri radu: 0 ~ 80 %
- Veličina senzora: 1/2,7"
- Fiksni fokus: 10 cm - beskonačno
- Otvor: F/2,5
- Broj sličica:
 - 30 fps @ 1920 x 1080
 - 60 fps @ 1280 x 720
 - 60 fps @ 800 x 600
 - 120 fps @ 640 x 480
 - 120 fps @ 320 x 240
- Mjere (DxŠxV): oko 38 x 38 x 29 mm

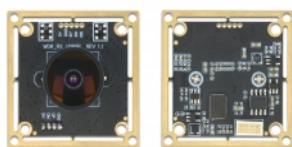
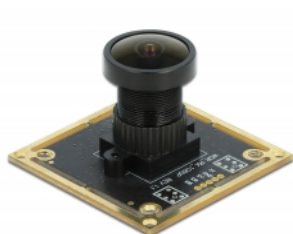
Preuvjeti sustava

- Računalo s UVC podrškom
- Linux Kernel 2.6.15 ili noviji s funkcijom Video4Linux
- Windows 7/7-64/8.1/8.1-64/10/10-64
- DirectX 9.0c ili noviji

Sadržaj pakiranja

- Modul kamere

Slike



| | |
|--------------------|---|
| Operativni sustav: | Windows 8.1 64-Bit Windows 8.1 32-Bit Windows 7 64-Bit Windows 7 32-Bit ex Linux Kernel 2.6.x ex Mac OS 10.4.8 ex Android 4.0 Windows 10 32-bit Windows 10 64-bit |
|--------------------|---|

Interface

| | |
|-------------|----------------------|
| priključak: | 1 x WTB 1.5 mm Pitch |
|-------------|----------------------|

Technical characteristics

| | |
|----------------------------|---|
| Operating voltage: | 5 V DC |
| Radna temperatura: | -20 °C ~ 60 °C |
| Maximum screen resolution: | 1080p (1920 x 1080) |
| Sensor Size: | 1/2.7" |
| Current consumption: | 130 mA |
| Rezolucija: | 2,1 megapikselna 1920 x 1080 @ 30 Hz |
| Razina buke signala (SNR): | 38.9 dB |
| Frame rate: | 30 fps @ 1920 x 1080, 1280 x 800, 1280 x 720, 1024 x 768, 840 x 480, 640 x 360, 640 x 480, 352 x 288 |
| Fixed focus: | 10 cm to infinity |

Physical characteristics

| | |
|----------|---------|
| Duljina: | 38,0 mm |
| Width: | 38,0 mm |
| Height: | 40.0 mm |