

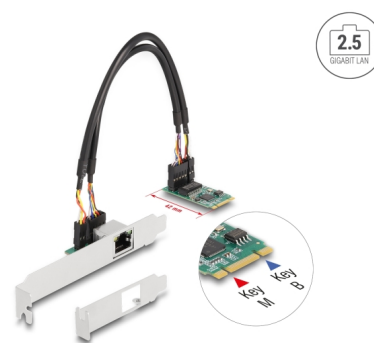
# Delock Pretvarač M.2 Key B+M 1 x RJ45 2,5 Gigabit LAN

## Opis

Ovaj M.2 PCIe modul tvrtke Delock nadograđuje sustav jednim 2,5 gigabitnim LAN sučeljem, koji može imati izlaz preko nosača utora.

### NBASE-T za veću brzinu

Suvremene usluge i nove tehnologije zahtijevaju veće pojasne širine. NBASE-T tehnologija omogućava brzine od 1 Gbps i 2,5 Gbps s konvencionalnim radnim mrežnim kabelima. Idealni prijenos postavlja se automatski.



### Predmet br. 95272

EAN: 4043619952724

Zemlja podrijetla: China

Pakiranje: Kutija

## Tehnički podaci

- Priključak:
  - unutarnji: 1 x 59-polni M.2 kod B+M muški
  - vanjski: 1 x 2,5 Gigabit LAN RJ45 ženski
- Skup čipova: Intel i225V
- Sučelje: PCIe 2.0
- Čimbenik oblika: M.2 2242
- Prikladno za M.2 utor s ključem M ili B+M na PCIe
- Brzina prijenosa podataka:
  - Ethernet do 10 Mbps (Half/Full Duplex)
  - Fast Ethernet do 100 Mbps (Half/Full Duplex)
  - Gigabit Ethernet do 1000 Mbps (Half/Full Duplex)
  - NBASE-T s brzinom do 2,5 Gbps
  - PCI Express x1 do 4 Gbps
- Podržava IEEE 802.3 / 802.3u / 802.3ab
- Podržava PXE
- Podržava buđenje na LAN (WOL)
- Podržava 9k Jumbo okvire
- LED indikator povezivanja i šupljine
- Duljina kabela s konektorima: otpr. 25 cm

---

## Preuvjeti sustava

- Windows 10/11
- Jedan slobodan M.2 key M utor
- PC sa jednim stražnjim utorom

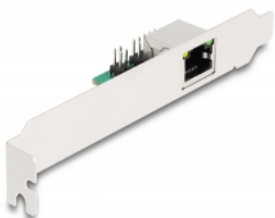
---

## Sadržaj pakiranja

- Pretvarač
- Dva kabela za povezivanje
- Bracket
- Nosač niskog profila
- CD s upravljačkim programom
- Korisnički priručnik

---

## Slike



## General

Čimbenik oblika:	M.2 2242
Supported operating system:	Windows 10 32-bit Windows 10 64-bit Windows 11

## Interface

Vanjski:	1 x RJ45 ženski
Unutarnji:	1 x 59-polni M.2 kod B+M muški

## Technical characteristics

Skup čipova:	Intel® i225
Brzina prijenosa podataka:	Ethernet up to 10 Mbps Fast Ethernet up to 100 Mbps Gigabit Ethernet up to 1 Gbps Gigabit Ethernet up to 2.5 Gbps

## Physical characteristics

Cable length incl. connector:	25 cm
Slot bracket:	niskoprofilni standard