

Delock Mini PCIe I/O PCIe dimensiune completă 1 x RJ45 2,5 Gigabit LAN

Descriere scurta

Acest modul Mini PCIe de la Delock extinde sistemul cu o interfață 2,5 Gigabit LAN, care poate fi accesată prin intermediul suportului de sloturi.

NBASE-T pentru o viteză mai rapidă

Serviciile moderne și noile tehnologii necesită lărgimi de bandă mai mari. Tehnologia NBASE-T permite viteze de 1 Gbps și 2,5 Gbps cu cabluri convenționale de rețea. Cea mai bună rată posibilă de transmisie este setată automat.



Nr. 95271

EAN: 4043619952717

Țara de origine: China

Pachet: Retail Box

Detalii tehnice

- Conectori:
 - intern: 1 x Mini PCIe tată
 - extern: 1 x 2,5 Gigabit LAN RJ45 mamă
- Chipset: Realtek RTL8125B
- Factor de formă: Mini PCIe la jumătate din dimensiuni
- Interfață: PCI Express revision 2.1
- Rată transfer date:
 - Ethernet de până la 10 Mbps (semi-duplex/duplex integral)
 - Fast Ethernet de până la 100 Mbps (semi-duplex/duplex integral)
 - Gigabit Ethernet până la 1000 Mbps (Half/Full Duplex)
 - NBASE-T de până la 2,5 Gbps (Half/Full Duplex)
 - PCI Express x1 de până la 4 Gbps
- Acceptă IEEE 802.3 / 802.3u / 802.3ab
- Acceptă Wake on LAN (WOL - Activare prin LAN)
- Acceptă codificare cu prioritate de nivel 2 IEEE 802.1P
- Acceptă control al fluxului IEEE 802.3x în mod duplex integral
- Acceptă rețele LAN virtuale IEEE 802.1Q (VLAN)
- Acceptă cadre Jumbo 9k
- Indicator LED pentru legătura și activitatea

- Lungime cablu cu conectori: aprox. 25 cm

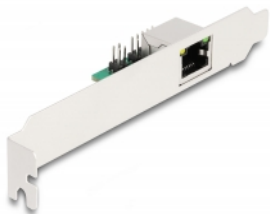
Cerinte de sistem

- Windows 8.1/10/11
- Placă de bază cu fantă Mini PCIe liberă cu interfață PCIe
- PC cu un slot liber

Pachetul contine

- Modul Mini PCIe
- 2 cabluri de conectare
- Consolă cu fantă
- Consolă minimalistă
- CD cu drivere
- Manual de utilizare

Imagini



General

Formă:	Mini PCIe la jumătate din dimensiuni
Supported operating system:	Windows 10 32-bit Windows 10 64-bit Windows 8.1 32-Bit Windows 8.1 64-Bit Windows 11

Interface

connector:	1 x RJ45 mamă
------------	---------------

Technical characteristics

Chipset:	Realtek RTL8125
Data transfer rate:	Ethernet up to 10 Mbps Fast Ethernet up to 100 Mbps Gigabit Ethernet up to 1 Gbps Gigabit Ethernet up to 2.5 Gbps

Physical characteristics

Cable length incl. connector:	25 cm
Slot bracket:	profil redus standard