

# Delock Μίνι PCIe I/O PCIe πλήρους μεγέθους 1 x RJ45 2,5 Gigabit LAN

## Περιγραφή

Αυτή η Mini ενότητα PCIe από την Delock διευρύνει ένα σύστημα κατά ένα 2,5 Gigabit διεπαφής LAN, το οποίο μπορεί να εξαχθεί από την κονσόλα υποδοχής.

### NBASE-T για μεγαλύτερη ταχύτητα

Οι υπηρεσίες modern και οι νέες τεχνολογίες απαιτούν μεγαλύτερο εύρος ζώνης. Η τεχνολογία ΒΑΣΗΣ N-T επιτρέπει ταχύτητα 1 Gbps και 2,5 Gbps με τα συμβατικά καλώδια δικτύου. Ο καλύτερος δυνατός ρυθμός μετάδοσης καθορίζεται αυτόματα.



### Αρ. προϊόντος 95271

EAN: 4043619952717

Χώρα προέλευσης: China

Συσκευασία: Retail Box

## Προδιαγραφές

- Συνδετήρας:  
εσωτερικά: 1 x αρσενικό Mini PCIe  
εξωτερικά: 1 x 2,5 Gigabit LAN, θηλυκός σύνδεσμος RJ45
- Chipset: Realtek RTL8125B
- Παράγοντας μορφής: Mini PCIe μισού μεγέθους
- Διεπαφή: PCI Express revision 2.1
- Ρυθμός μεταφοράς δεδομένων:  
Ethernet έως και 10 Mbps (Half/Full Duplex)  
Fast Ethernet έως και 100 Mbps (Half/Full Duplex)  
Gigabit Ethernet έως και 1000 Mbps (Half/Full Duplex)  
NBASE-T με έως 2,5 Gbps (Half/Full Duplex)  
PCI Express x1 έως και 4 Gbps
- Υποστηρίζει IEEE 802.3 / 802.3u / 802.3ab
- Υποστηρίζει το Wake On LAN (WOL)
- Υποστηρίζει κωδικοποίηση προτεραιότητας επιπέδου 2 IEEE 802.1P
- Υποστηρίζει IEEE 802.3x έλεγχος πλήρους αμφίδρομης ροής
- Υποστηρίζει IEEE 802.1Q εικονικό LAN (VLAN)
- Υποστηρίζει πλαίσια μεγάλου μεγέθους 9k
- Ένδειξη LED για σύνδεση και δραστηριότητα

- Μήκος καλωδίου με συνδέσμους: περ. 25εκ.

---

## Απαιτήσεις συστήματος

- Windows 8.1/10/11
- Μητρική με ελεύθερη υποδοχή Mini PCIe με διασύνδεση PCIe
- Η/Υ με μία ελεύθερη υποδοχή

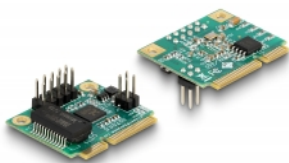
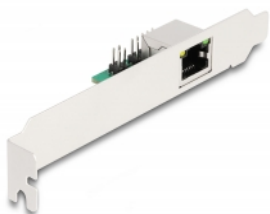
---

## Περιεχόμενα συσκευασίας

- Μονάδα Mini PCIe
- 2 καλώδια σύνδεσης
- Πίσω βραχίονας
- Βραχίονας χαμηλού προφίλ
- CD με πρόγραμμα οδήγησης
- Εγχειρίδιο χρήστη

---

## Εικόνες



## General

Παράγοντας μορφής:	Mini PCIe μισού μεγέθους
Supported operating system:	Windows 10 32-bit Windows 10 64-bit Windows 8.1 32-Bit Windows 8.1 64-Bit Windows 11

## Interface

σύνδεσμος :	1 x θηλυκός RJ45
-------------	------------------

## Technical characteristics

Chipset:	Realtek RTL8125
Ρυθμός μεταφοράς δεδομένων:	Ethernet up to 10 Mbps Fast Ethernet up to 100 Mbps Gigabit Ethernet up to 1 Gbps Gigabit Ethernet up to 2.5 Gbps

## Physical characteristics

Cable length incl. connector:	25 cm
Slot bracket:	Χαμηλής Κατανομής standard