

# Delock Mini PCIe I/O PCIe half size 1 x RJ45 2,5 Gigabit LAN

## Descripción

Este módulo Mini PCIe de Delock amplía un sistema mediante una interfaz 2,5 Gigabit LAN, que puede extraerse a través del soporte de la ranura.

### NBASE-T para mayor velocidad

Los servicios modernos y las nuevas tecnologías requieren mayores anchos de banda. La tecnología NBASE-T permite velocidades de 1 Gbps y 2,5 Gbps con cables de red convencionales. Se establece automáticamente la mejor velocidad de transmisión posible.



**Número de elemento 95271**

EAN: 4043619952717

Pais de origen: China

Paquete: Retail Box

## Detalles técnicos

- Conectores:
  - interno: 1 x Mini PCIe macho
  - externo: 1 x 2,5 Gigabit LAN RJ45 hembra
- Conjunto de chips: Realtek RTL8125B
- Factor de forma: Mini PCIe half size (tamaño medio)
- Interfaz: PCI Express revisión 2.1
- Velocidades de transferencias de datos:
  - Ethernet de hasta 10 Mbps (Half/Full Duplex)
  - Fast Ethernet de hasta 100 Mbps (Half/Full Duplex)
  - Gigabit Ethernet de hasta 1000 Mbps (Half/Full Duplex)
  - NBASE-T con hasta 2,5 Gbps (Half/Full Duplex)
  - PCI Express x1 de hasta 4 Gbps
- Admite IEEE 802.3 / 802.3u / 802.3ab
- Admite las especificaciones Wake On LAN (WOL)
- Admite codificación de prioridad IEEE 802.1P nivel 2
- Admite IEEE 802.3x full duplex
- Admite IEEE 802.1Q Virtual LAN (VLAN)
- Admite tramas Jumbo de 9k
- Indicador LED de enlace y actividad

- Longitud de cable con conectores: aprox. 25 cm

---

## Requisitos del sistema

- Windows 8.1/10/11
- Placa base con un puerto Mini PCIe disponible con interfaz PCIe
- PC con una ranura libre

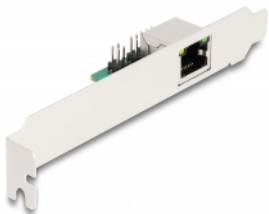
---

## Contenido del paquete

- Módulo Mini PCIe
- 2 cable de conexión
- Abrazadera posterior
- Low profile soporte posterior
- Driver en CD
- Manual del usuario

---

## Image



## General

Factor de forma:	Mini PCIe half size (tamaño medio)
Supported operating system:	Windows 10 32-bit Windows 10 64-bit Windows 8.1 32-Bit Windows 8.1 64-Bit Windows 11

## Interface

conector :	1 x RJ45 hembra
------------	-----------------

## Technical characteristics

Conjunto de chips:	Realtek RTL8125
Velocidades de transferencias de datos:	Ethernet up to 10 Mbps Fast Ethernet up to 100 Mbps Gigabit Ethernet up to 1 Gbps Gigabit Ethernet up to 2.5 Gbps

## Physical characteristics

Cable length incl. connector:	25 cm
Slot bracket:	perfil bajo standard