

# Delock Streckkodsläsarmodul 1D och 2D - Tysk version

## Beskrivning

Streckkodsläsarmodul från Delock som kan användas för installation i alla typer av höljen.

### Liten men kraftfull

Modulen övertygar med sin nätta storlek som är 21 x 14 x 9 mm. Alla vanliga 1D och 2D-streckkodstyper kan fångas exakt även på långa avstånd. Dessutom läser skannern av streckkoder som visas på skärmar.

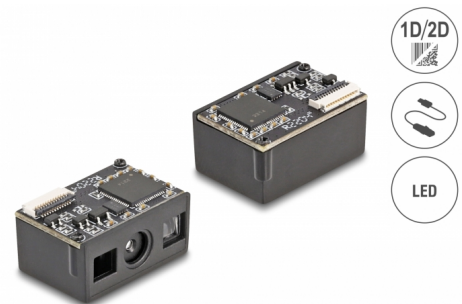
### Automatisk anpassning till omgivande ljusstyrka

Skannern anpassar sig automatiskt till omgivande ljusstyrka och kan läsa av upp till 30 skanningar per sekund under optimala ljusförhållanden.

Under låga ljusförhållanden lysas streckkoden upp av ytterligare en vit LED-lampa och kan därför även användas under dåliga ljusförhållanden.

## Notera

Modulen är exklusivt avsedd för utmatning av tyskt tangentbord.



21 x 14 x 9 mm

**Artikelnummer 90603**

EAN: 4043619906031

Ursprungsland: China

Paket: White Box

## Specifikationer

- Anslutning: 1 x FPC 12-stifts hona
- Avkodningschipp: ARM Cortex 32 Bit
- Upplösning: max. 640 x 480
- Läsavstånd: ca 30 - 350 mm
- Läs noggrannhet: 4 mil
- Ljusfärg: synlig LED röd
- Kompensationsljus: vit LED
- Sensor: CMOS bildsensor
- Avläsningshastighet: upp till 30 avläsningar i sekunden
- Avläsningsvinkel: 44°
- Omgivningens ljus: max 100000 Lux

- Matningsspänning: 3,3 V
- Nuvarande strömförbrukning:  
användning: max 110 mA  
viloläge: max 60 mA
- Driftstemperatur: -20 °C ~ 60 °C
- Förvaringstemperatur: -40 ~ 80 °C
- Relativ luftfuktighet: 0 - 95 % (icke kondensering)
- Färg: svart
- Vikt: ca. 2 g
- Mått (LxBxH): ca 21 x 14 x 9 mm
- Scancodes:  
Code 128  
Code 39  
Interleaved 2 of 5  
EAN-8 / EAN-13  
ISBN - 13  
Data Matrix  
PDF417  
QR Code

---

## Systemkrav

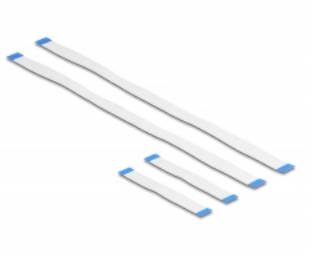
- Android 11.0 eller högre
- iPad Pro (2018)
- Linux Kernel 5.15 eller högre
- Mac OS 12.4 eller högre
- Windows 8.1/8.1-64/10/10-64/11

---

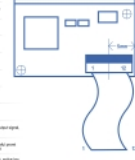
## Paketets innehåll

- Streckkodsläsarmodul
- 2 x FPC 12-polig platt bandkabel, längd ca 6 cm
- 2 x FPC 12-polig platt bandkabel, längd ca 20 cm
- Bruksanvisning

## Bilder



| Pin  | Pin<br>input / output | Define | Description   |
|------|-----------------------|--------|---|
| FR1  | -                     | NC     |   |
| FR2  | Power                 | VCC    | Input +3.3V   |
| FR3  | GND                   | GND    | -   |
| FR4  | Input                 | KK     | release   |
| FR5  | Output                | TX     | serial  |
| FR6  | Input                 | D-     | USB D-  |
| FR7  | Output                | D+     | USB D+  |
| FR8  | -                     | NC     |   |
| FR9  | Output                | BEEPFR | Alarmfunktion (nicht aktiviert)   |
| FR10 | Output                | LED    | Leuchtdiode (nicht aktiviert)   |
| FR11 | Input                 | RESET  | Reset (nicht aktiviert, muss über einen Pull-up-Widerstand an +3.3V angeschlossen sein)   |
| FR12 | Input                 | TRIG   | Trigger (nicht aktiviert, muss über einen Pull-up-Widerstand an +3.3V angeschlossen sein) |



## Technical characteristics

|                      |   |
|----------------------|---|
| Operating voltage:   | 3,3 V   |
| Driftstemperatur:    | -20 °C ~ 60 °C  |
| Current consumption: | Betrieb: max. 110mA<br>Standby: max. 60mA   |
| Upplösning:          | 640 x 480   |
| Avläsningshastighet: | 30 Scans pro Sekunde  |
| Läsavstånd:          | 30 mm - 350 mm  |
| Sensor:              | CMOS Bildsensor   |
| Scancodes:           | EAN-8<br>EAN-13<br>Interleaved 2 of 5<br>Standard Code 39<br>Code 128<br>PDF417<br>DataMatrix<br>QR Code<br>ISBN - 13 |
| Omgivningens ljus:   | 100000 Lux  |

## Physical characteristics

|         |         |
|---------|---------|
| Weight: | 2 g     |
| Längd:  | 21,0 mm |
| Height: | 9,0 mm  |
| Färg:   | svart   |