

# Delock Moduł skanera kodów kreskowych 1D i 2D - wersja niemiecka

## Opis

Ten moduł skanera kodów kreskowych firmy Delock można wykorzystać do instalacji w dowolnej obudowie.

### Mały, ale potężny

Moduł przekonuje rozmiarem 21 x 14 x 9 mm. Wszystkie typowe kody kreskowe 1D i 2Ds są czytane nawet z daleka. Dodatkowo skaner rozpoznaje kody kreskowe wyświetlane na ekranach i monitorach.

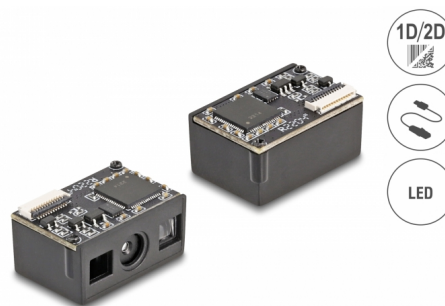
### Automatyczna adaptacja do jasności otoczenia

Skaner automatycznie dopasowuje się do jasności otoczenia i wykonuje do 30 skanów na sekundę w optymalnych warunkach oświetlenia.

W słabym oświetleniu toczenia, kod kreskowy jest oświetlany przez dodatkową białą diodę, więc można używać skanera w słabym oświetleniu.

## Uwaga

Ten moduł jest przeznaczony wyłącznie do wyświetlania klawiatury niemieckiej.



21 x 14 x 9 mm

**Numer artykułu 90603**

EAN: 4043619906031

Kraj pochodzenia: China

Opakowanie: White Box

## Szczegóły techniczne

- Złącze: 1 x 12-pinowe żeńskie złącze FPC
- Układ dekodujący: ARM Cortex 32 Bit
- Rozdzielczość: maks. 640 x 480
- Odległość odczytu: ok. 30 mm do 350 mm
- Dokładność odczytu: 4 mil
- Kolor światła: widoczna czerwień LED
- Oświetlenie kompensacyjne: Biała dioda LED
- Sensor: czujnik obrazu CMOS
- Prędkość skanowania: do 30 skanów na sekundę
- Kąt skanowania: 44°

- Jasność otoczenia: maks. 100000 Lux
- Napięcie wejściowe: 3,3 V
- Zużycie prądu:
  - praca: maks. 110 mA
  - uśpienie: maks. 60 mA
- Temperatura robocza: -20 °C ~ 60 °C
- Temperatura przechowywania: -40 °C ~ 80 °C
- Wilgotność względna: 0 - 95% (bez kondensacji)
- Kolor: czarny
- Waga: ok. 2 g
- Wymiary (DxSxW): ok. 21 x 14 x 9 mm
- Skanowane kody:
  - Code 128
  - Code 39
  - Interleaved 2 of 5
  - EAN-8 / EAN-13
  - ISBN - 13
  - Data Matrix
  - PDF417
  - QR Code

---

## Wymagania systemowe

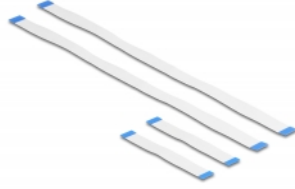
- Android 11.0 lub nowszy
- iPad Pro (2018)
- Linux Kernel 5.15 lub nowszy
- Mac OS 12.4 lub nowszy
- Windows 8.1/8.1-64/10/10-64/11

---

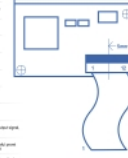
## Zawartość opakowania

- Moduł skanera kodów kreskowych
- 2 x FPC 12-pinowy płaski kabel taśmowy, długość ok. 6 cm
- 2 x FPC 12-pinowy płaski kabel taśmowy, długość ok. 20 cm
- Instrukcja obsługi

## Zdjęcia



Pin	Pin input/output	Define	Description
FR1	-	NC	
FR2	Power	VCC	Input +3.3V
FR3	GND	GND	-
FR4	Input	KK	release
FR5	Output	TX	serial
FR6	Input	D-	USB D-
FR7	Output	D+	USB D+
FR8	-	NC	-
FR9	Output	BEEPER	Alarm sound when open the lid
FR10	Output	LED	On/Off indicator
FR11	Input	RESET	Reset button when the lid is open
FR12	Input	TRIG	Trigger for the light sensor when the lid is open



## Technical characteristics

Operating voltage:	3,3 V
Temperatura robocza:	-20 °C ~ 60 °C
Current consumption:	Betrieb: max. 110mA Standby: max. 60mA
Rozdzielczość:	640 x 480
Prędkość skanowania:	30 Scans pro Sekunde
Odległość odczytu:	30 mm - 350 mm
Sensor:	CMOS Bildsensor
Skanowane kody:	EAN-8 EAN-13 Interleaved 2 of 5 Standard Code 39 Code 128 PDF417 DataMatrix QR Code ISBN - 13
Jasność otoczenia:	100000 Lux

## Physical characteristics

Weight:	2 g
Długość:	21,0 mm
Height:	9,0 mm
Kolor:	czarny