

Delock Modul čitača crtičnog koda 1D i 2D - njemačka verzija

Opis

Ovaj modul skenera crtičnog koda tvrtke Delock može se koristiti za ugradnju u bilo koje kućište.

Mali, ali moćan

Modul oduševljava veličinom od 21 x 14 x 9 mm. Svi standardni 1D i 2D tipovi barkoda mogu se precizno snimati čak i na većoj udaljenosti. Skener dodatno prepoznaje barkodove prikazane na zaslonima i monitorima.

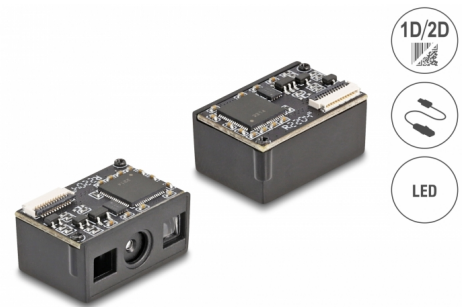
Automatska prilagodba okolnoj svjetlini

Skener se automatski prilagođava okolnoj svjetlini te snima do 30 skenova u sekundi u optimalnim uvjetima rasvjete.

Pod slabom okolnom svjetlinom barkod osvjetljava dodatna bijela LED lampica i stoga se može koristiti u slabim uvjetima osvjetljenja.

Napomena

Ovaj modul namijenjen je isključivo rezultatu njemačke tipkovnice.



21 x 14 x 9 mm

Predmet br. 90603

EAN: 4043619906031

Zemlja podrijetla: China

Pakiranje: White Box

Tehnički podaci

- Priključak: 1 x FPC ženski s 12 konektora
- Čip za dekodiranje: ARM Cortex 32-bitni
- Razlučivost: Maksimalno 640 x 480
- Udaljenost iščitavanja: otpr. 30 mm do 350 mm
- Preciznost očitavanja: 4 mil
- Boja svjetla: vidljiva LED crvena
- Kompenzacijsko svjetlo: Bijeli LED
- Senzor: senzor CMOS slike
- Brzina skena: do 30 skenova u sekundi
- Kut skena: 44°
- Okolna svjetlina: maks. 100000 luksa
- Ulazni napon: 3,3 V
- Struja potrošnje:

rad: maks. 110 mA

stanje pripravnosti: maks. 60 mA

- Radna temperatura: -20 °C ~ 60 °C
- Temperatura skladištenja: -40 °C ~ 80 °C
- Relativna vlažnost: 0 - 95 % (bez kondenzacije)
- Boja: crno
- Težina: oko 2 g
- Mjere (DxŠxV): oko 21 x 14 x 9 mm
- Kodovi skena:

Code 128

Code 39

Interleaved 2 of 5

EAN-8 / EAN-13

ISBN - 13

Data Matrix

PDF417

QR Code

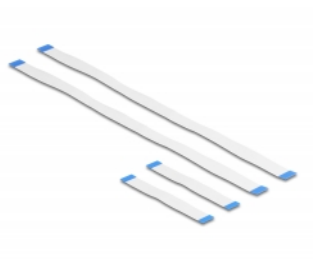
Preduvjeti sustava

- Android 11.0 ili noviji
- iPad Pro (2018)
- Linux Kernel 5.15 ili noviji
- Mac OS 12.4 ili noviji
- Windows 8.1/8.1-64/10/10-64/11

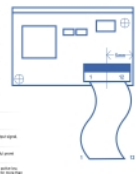
Sadržaj pakiranja

- Modul čitača crtičnog koda
- 2 x FPC 12-zatični plosnati trakasti kabel, duljine oko 6 cm
- 2 x FPC 12-zatični plosnati trakasti kabel, duljine oko 20 cm
- Korisnički priručnik

Slike



Pin	Pin input/output	Defin	Description
FR1	-	NC	
FR2	Power	VCC	Input +3.3V
FR3	GND	GND	-
FR4	Input	KX	release
FR5	Output	TX	send
FR6	Input	D-	USB D-
FR7	Output	D+	USB D+
FR8	-	NC	
FR9	Output	BEEPFR	Alarm sound when open the door
FR10	Output	LED	On when alarm
FR11	Input	RESET	Reset when push button, stop the alarm when the button is pressed
FR12	Input	TRIG	Trigger the door open, stop the alarm when the door is closed



Technical characteristics

Operating voltage:	3,3 V
Radna temperatura:	-20 °C ~ 60 °C
Current consumption:	Betrieb: max. 110mA Standby: max. 60mA
Rezolucija:	640 x 480
Brzina skena:	30 Scans pro Sekunde
Udaljenost iščitavanja:	30 mm - 350 mm
Senzor:	CMOS Bildsensor
Kodovi skena:	EAN-8 EAN-13 Interleaved 2 of 5 Standard Code 39 Code 128 PDF417 DataMatrix QR Code ISBN - 13
Okolna svjetlina:	100000 Lux

Physical characteristics

Weight:	2 g
Duljina:	21,0 mm
Height:	9,0 mm
Boja:	crne