

Delock Modul čtečky 1D a 2D čárových kódů - německá verze

Popis

Tento modul čtečky čárových kódů značky Delock lze použít k instalaci do jakéhokoli krytu.

Malý, ale výkonný

Tento modul je přesvědčivý svými rozměry 21 x 14 x 9 mm. Všechny běžné typy čárových kódů lze přesně snímat i na velkou vzdálenost. Kromě toho čtečka rozpoznává čárové kódy zobrazované na displejích a monitorech.

Automatické přizpůsobování jasu okolního světla

Čtečka se automaticky přizpůsobuje jasu okolního světla a za optimálních světelných podmínek zaznamenává až 30 odečtů za sekundu.

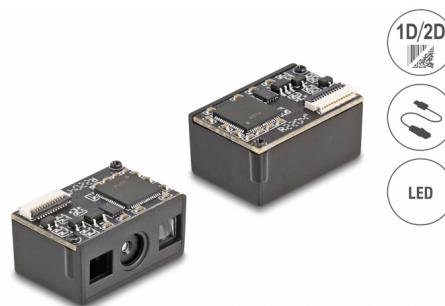
Při nízkém jasu okolního světla je čárový kód osvětlován další bílou LED, takže zařízení lze používat i za slabého osvětlení.

Poznámka

Tento modul je určen výhradně pro výstup německé klávesnice.

Technické detaily

- Konektor: 1 x FPC 12 pin samice
- Dekódovací čip: ARM Cortex, 32-bitový
- Rozlišení: max. 640 x 480
- Čtecí vzdálenost: cca. od 30 mm do 350 mm
- Přesnost čtení: 4 mil
- Barva světla: viditelná červená LED
- Přísvit: bílá LED dioda
- Snímač: snímač CMOS
- Rychlost skenování: až do 30 skenů za sekundu
- Úhel skenování: 44°
- Okolní jas: max. 100000 Lux
- Vstupní napětí: 3,3 V



21 x 14 x 9 mm

Číslo produktu 90603

EAN: 4043619906031

Země původu: China

Balení: White Box

- Spotřeba proudu:
 - v činnosti: max. 110 mA
 - standby režim: max. 60 mA
- Provozní teplota: -20 °C ~ 60 °C
- Skladovací teplota: -40 °C ~ 80 °C
- Relativní vlhkost: 0 - 95 % (bez kondenzace)
- Barva: černá
- Váha: cca. 2 g
- Rozměry (DxŠxV): cca. 21 x 14 x 9 mm
- Skenovací kódy:
 - Code 128
 - Code 39
 - Interleaved 2 of 5
 - EAN-8 / EAN-13
 - ISBN - 13
 - Data Matrix
 - PDF417
 - QR Code

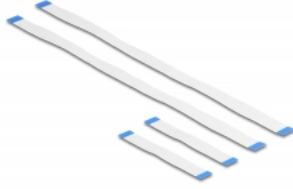
Systémové požadavky

- Android 11.0 nebo vyšší
- iPad Pro (2018)
- Linux Kernel 5.15 nebo vyšší
- Mac OS 12.4 nebo vyšší
- Windows 8.1/8.1-64/10/10-64/11

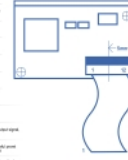
Obsah balení

- Modul čtečky čárových kódů
- 2 x 12 pinové kabely FPC s plochým kabelem, délky cca. 6 cm
- 2 x 12 pinové kabely FPC s plochým kabelem, délky cca. 20 cm
- Uživatelská příručka

Příslušenství



Pin	Pin input / output	Define	Description
FR1	-	NC	
FR2	Power	VCC	Input +3.3V
FR3	GND	GND	-
FR4	Input	KX	release
FR5	Output	TX	send
FR6	Input	D-	USB D-
FR7	Output	D+	USB D+
FR8	-	NC	
FR9	Output	BEEPFR	Alarmklingel (nicht aktiviert)
FR10	Output	DELED	Druckklingel (nicht aktiviert)
FR11	Input	RESET	Reset (nicht aktiviert, kann über einen Push-Button aktiviert werden)
FR12	Input	TRIG	Trigger (nicht aktiviert, kann über einen Push-Button aktiviert werden)



Technical characteristics

Operating voltage:	3,3 V
Provozní teplota:	-20 °C ~ 60 °C
Current consumption:	Betrieb: max. 110mA Standby: max. 60mA
Rozlišení:	640 x 480
Rychlost skenování:	30 Scans pro Sekunde
Čtecí vzdálenost:	30 mm - 350 mm
Snímač:	CMOS Bildsensor
Skenovací kódy:	EAN-8 EAN-13 Interleaved 2 of 5 Standard Code 39 Code 128 PDF417 DataMatrix QR Code ISBN - 13
Okolní jas:	100000 Lux

Physical characteristics

Weight:	2 g
Délka:	21,0 mm
Height:	9,0 mm
Barva:	černá