

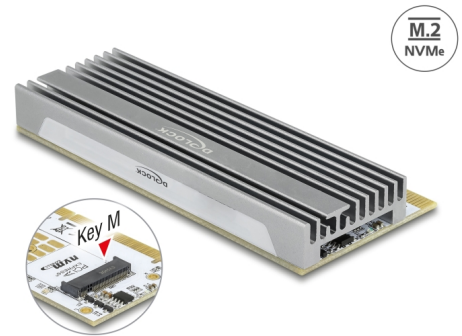
Delock PCI Express x16 (x4 / x8) kártya - 1 x NVMe M.2 Key M LED kijelzővel

Leírás

Ez a Delock PCI Express-kártya egy M.2 nyílással bővíti ki a számítógépét. Egy 2280, 2260, 2242 vagy 2230 formátumú M.2 modul csatlakoztatható. A kártyát az x4, x8 vagy x16 csatlakozófelületen keresztül lehet működtetni. Amennyiben a kártyát a személyi számítógépbe helyezte be, a takarólemez nyílását nem kell elmozdítani.

Hűtőborda és LED megvilágítás

A nagy hűtőbordáknak köszönhetően az M.2 modulok megfelelő hűtése garantált. A PCIe kártya 7 LED-del rendelkezik, hogy megvilágítsa a számítógép belsejét. Az RGB LEDek automatikusan váltják a színeiket színgádiensben a színek teljes spektrumát használva.



Tételszám 90566

EAN: 4043619905669

Származási hely: China

Csomag: Retail Box

Műszaki adatok

- Csatlakozó:
 - 1 x M.2 M-kulcs nyílás
 - 1 x PCI Express x16 (4-Lane), V4.0
- Csatolófelület: PCIe
- M.2 modulok használatát támogatja 2280, 2260, 2242 és 2230 formátumban PCIe alapú M- vagy B+M-kulccsal
- Indítható, UEFI 2.3.1 támogatással rendelkezik
- Támogatja a NVMe Express (NVMe) használatát
- Támogatja a S.M.A.R.T. használatát
- Támogatja a TRIM használatát
- 1 x LED tápfeszültség és tevékenység jelzéséhez
- 7 x RGB LED automatikus színgádienshez
- A hűtőborda nélküli méretei (HxSzxM): kb. 98 x 44 x 5 mm

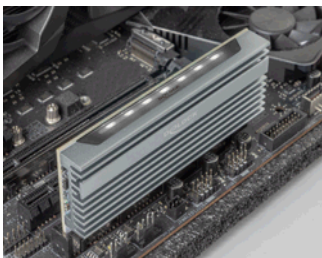
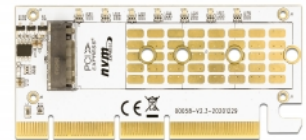
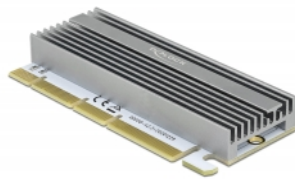
Rendszerkövetelmények

- Linux Kernel 5.8 vagy újabb
- Windows 8.1/8.1-64/10/10-64
- PC egy szabad PCI Express x4 / x8 / x16 / x32 illesztőhellyel

A csomag tartalma

- PCI Express kártya
- M.2 rögzítőanyag
- Hűtőborda
- Hővezető betét
- Csavarhúzó
- Használati utasítás

Képek



General

Funkció:	Indítható, az UEFI 2.3.1 NVM Express (NVMe) TRIM S.M.A.R.T.
Supported operating system:	Linux Kernel 5.8.0 or above Windows 10 32-bit Windows 10 64-bit Windows 8.1 32-Bit Windows 8.1 64-Bit
LED kijelző:	áramellátás és működés 7 x RGB LED for automatically colour gradient
Slot:	PCIe
Supported module:	M.2 modulok használatát támogatja 2280, 2260, 2242 és 2230 formátumban PCIe alapú M- vagy B+M-kulccsal
Az összetevők maximális magassága a modulon:	Az összetevők maximális magassága a modulon: A kétoldalas összeszerelt modulok 1,5 mm-es alkalmazása támogatott

Interface

Csatlakozó 1:	1 x 67 tűs M.2 M-kulcs nyílás
Csatlakozó 2:	1 x PCI Express x16 (4-Lane), V4.0