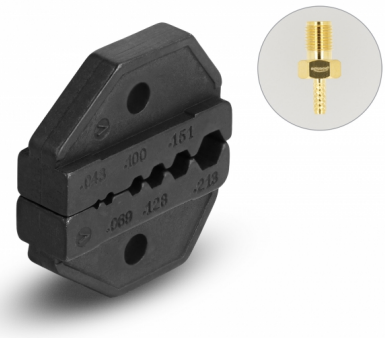


# Delock Αναστολέας VI για εργαλεία σύσφιξης 90528, 90527, 90295, 90546 και 90296

## Περιγραφή

Αυτός ο αναστολέας αποτελεί ένα αξεσουάρ για τις τανάλιες σύσφιξης της Delock 90528, 90527, 90295, 90546 και 90296.



### Αρ. προϊόντος 90535

EAN: 4043619905355

Χώρα προέλευσης: China

Συσκευασία: Τσαντάκι με φερμουάρ

## Προδιαγραφές

- Υλικό: 40Cr
- Δεκαεξαδικό μέγεθος σύσφιξης: 5,41 χιλ (.213"), 3,84 χιλ (.151"), 3,25 χιλ (.128"), 2,54 χιλ (.100"), 1,75 χιλ (.069"), 1,09 χιλ (.043")
- Ομοαξονικό καλώδιο κατάλληλο για πτύχωση RG-58, RG-59, RG-174
- Σύνδεσμοι κατάλληλοι για σύσφιξη: π.χ. SMB, SMA, SMC, MCX

## Περιεχόμενα συσκευασίας

- Αναστολέας VI

## Εικόνες

