

# Delock Crimpatrice con stripper e tester di rete per connettore maschio 8P (RJ45), 6P (RJ12/11) o 4P (RJ10)

## Descrizione

La pinza multifunzionale è adatta per crimpare, spellare e tagliare connettori e cavi maschio 8P (RJ45), 6P (RJ12/11) o 4P (RJ10).

Tre lame integrate garantiscono una spelatura senza problemi dei cavi e il taglio dei trefoli.

### Tester per cavi integrato

Grazie al tester per cavi integrato, il corretto cablaggio può essere testato direttamente dopo il processo di crimpatura. Tutti tre i tipi di connettori maschi si inseriscono nelle prese femmina.

### Esecuzione del test LED

Ogni tipo di connettore presenta una propria disposizione dei pin. La disposizione dei numeri bianchi (1 - 8 +G) viene utilizzata per testare l'assegnazione dei pin RJ45. La fila di numeri gialla (1 - 6) sta per RJ11 e quella verde (1 - 4) per il connettore RJ10 maschio.

Durante il test i LED rossi passano attraverso la rispettiva piedinatura. Ad esempio, se il connettore RJ10 maschio viene testato, il LED rosso inizia con il verde 1.

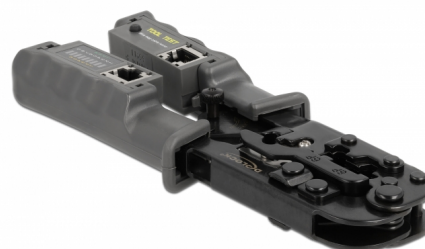
## Nota

La pinza è dotata di un meccanismo di bloccaggio per evitare la chiusura o l'apertura involontaria. Questo meccanismo viene segnalato da cinque punti di chiusura chiaramente udibili. Dopo il quinto, la pinza si apre nuovamente quando le impugnature vengono premute insieme.

Con l'aiuto della vite fissata all'impugnatura, l'apertura può essere effettuata in qualsiasi momento.

### Tester di rete

Il vano batteria è integrato nelle impugnature delle pinze. Sono necessarie 3 batterie LR44, che non sono incluse nel contenuto della confezione.



## Articolo n. 90510

EAN: 4043619905102

Paese di origine: China

Pacchetto: Blister

## Dettagli tecnici

- Pinze in metallo con maniglie in plastica e serratura
- Taglierino e spellafilo incorporati
- Connettori adatti per la crimpatura: ad es. RJ45, RJ12, RJ11, RJ10
- Colore: grigio / nero
- Peso: ca. 358 g
- Dimensioni (LxPxA): ca. 19,0 x 6,9 x 2,2 cm

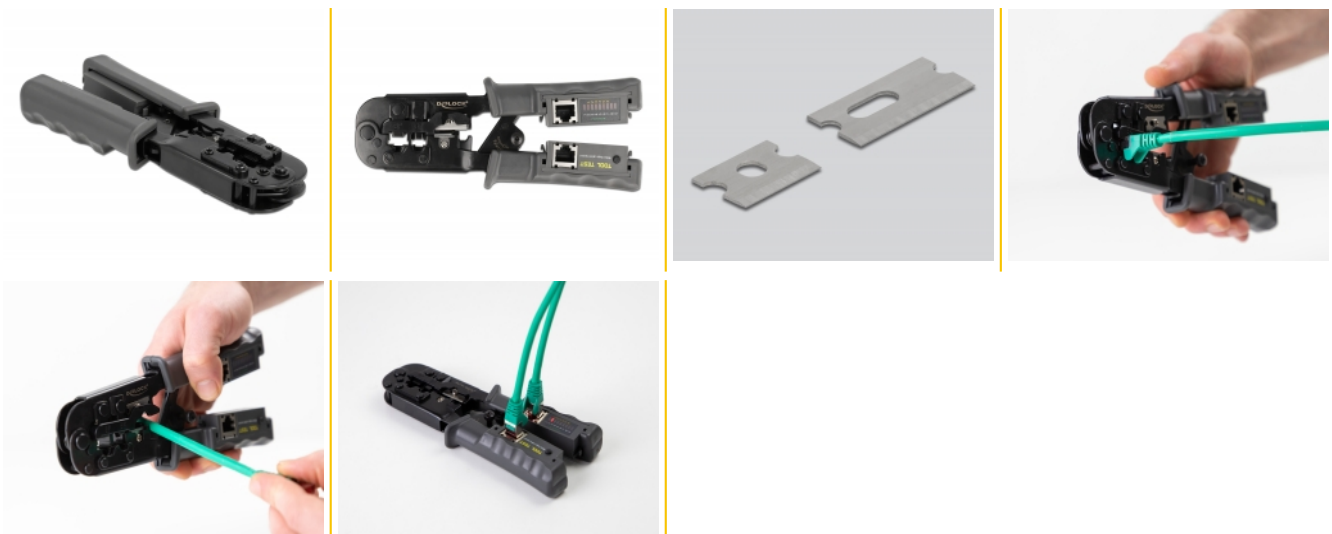
## Requisiti di sistema

- Batteria: 3 x LR44
- Connettori adatti alla crimpatura

## Contenuto della confezione

- Strumento di crimpatura
- 1 x set di lame di ricambio

## Immagini



### Physical characteristics

Weight:	358 g
Lunghezza:	19 cm
Width:	6,9 cm
Height:	2,2 cm