

# Delock Εργαλείο Σύσφιξης με απογυμνωτή και δοκιμαστή δικτύου για αρσενικό σύνδεσμο 8P (RJ45), 6P (RJ12/11) ή 4P (RJ10)

## Περιγραφή

Η πολύ-λειτουργική τανάλια είναι κατάλληλη για σύσφιξη, απογύμνωση και κοπή αρσενικών συνδέσμων 8P (RJ45), 6P (RJ12/11) ή 4P (RJ10) και καλωδίων.

Τρεις ενσωματωμένες λεπίδες διαβεβαιώνουν την χωρίς προβλήματα απογύμνωση των καλωδίων και την κοπή των συρμάτων.

## Ενσωματωμένος δοκιμαστής καλωδίου

Χάρη στον ενσωματωμένο δοκιμαστή καλωδίου, η σωστή καλωδίωση μπορεί να δοκιμαστεί αμέσως μετά τη διαδικασία σύσφιξης. Όλοι οι τρεις τύποι αρσενικών συνδέσμων ταιριάζουν σε θηλυκές πρίζες.

## Δοκιμή λειτουργίας LED

Κάθε τύπος συνδέσμου διαθέτει τη δική του τοποθέτηση pin. Η τοποθέτηση με λευκό αριθμό (1 - 8 +G) χρησιμοποιείται για έλεγχο της εκχώρησης pin RJ45. Η σειρά με τους κίτρινους αριθμούς (1 - 6) δηλώνει το RJ11 και οι πράσινοι (1 - 4) τον αρσενικό σύνδεσμο RJ10.

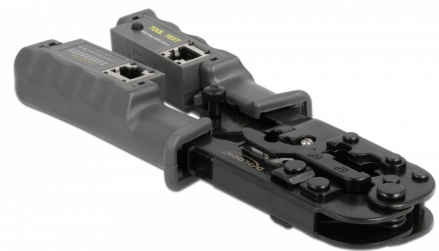
Κατά τη διάρκεια της δοκιμής, οι κόκκινες ενδείξεις LED περνούν μέσα από την αντίστοιχη έξοδο pin. Για παράδειγμα, εάν δοκιμάζεται ο αρσενικός σύνδεσμος RJ10, η κόκκινη ένδειξη LED ξεκινά με πράσινο 1.

## Σημείωση

Η τανάλια διαθέτει ένα μηχανισμό κλειδώματος για να αποτρέπει μη επιθυμητό κλείσιμο ή άνοιγμα. Πέντε αρκετά ακουστά σημεία κλειδώματος σηματοδοτούν αυτό τον μηχανισμό. Μετά το πέμπτο, η τανάλια ανοίγει ξανά όταν οι λαβές πιεστούν μαζί.

Με τη βοήθεια της βίδας που είναι προσκολλημένη στη λαβή, το άνοιγμα μπορεί να γίνει οποιαδήποτε στιγμή.

## Δοκιμαστής δικτύου



## Αρ. προϊόντος 90510

EAN: 4043619905102

Χώρα προέλευσης: China

Συσκευασία: Συσκευασία με φυσαλίδες

Ο θάλαμος της μπαταρίας είναι ενσωματωμένος μέσα στις λαβές της τανάλιας. Χρειάζονται 3 x LR44 μπαταρίες, οι οποίες δεν συμπεριλαμβάνονται στο περιεχόμενο της συσκευασίας.

## Προδιαγραφές

- Μεταλλική πένσα με πλαστική λαβή και κλειδαριά
- Ενσωματωμένος κόπτης και απογυμνωτής
- Σύνδεσμοι κατάλληλοι για σύσφιξη: π.χ. RJ45, RJ12, RJ11, RJ10
- Χρώμα: γκρι / μαύρο
- Βάρος: περ. 358 g
- Διαστάσεις (ΜxΠxΥ): περ. 19,0 x 6,9 x 2,2 cm

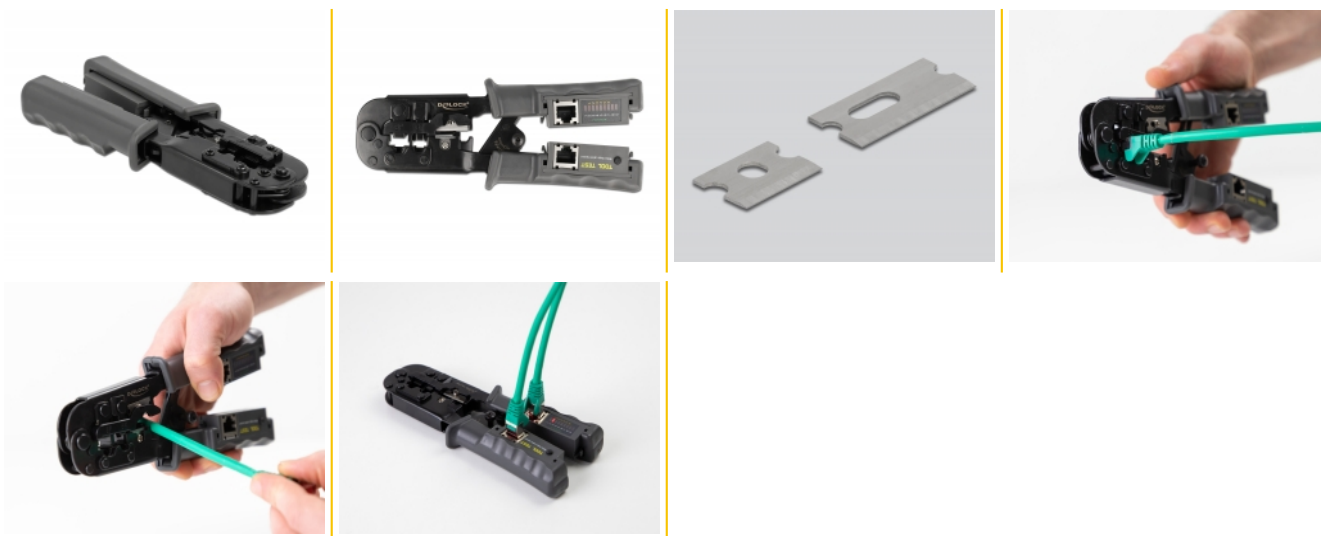
## Απαιτήσεις συστήματος

- Μπαταρία: 3 x LR44
- Σύνδεσμοι κατάλληλοι για σύσφιξη

## Περιεχόμενα συσκευασίας

- Πένσα
- 1 x σετ λεπίδας αντικατάστασης

## Εικόνες



### Physical characteristics

Weight:	358 g
Μήκος:	19 cm
Width:	6,9 cm
Height:	2,2 cm