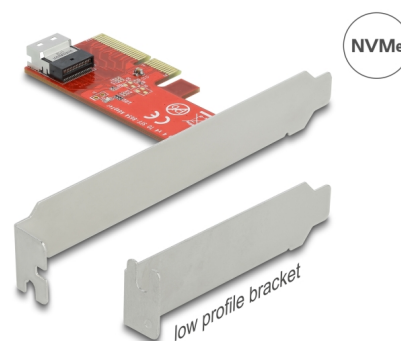


Delock PCI Express x4 Kartica na 1 x unutarnji SFF-8654 4i NVMe - niskoprofilni faktor oblika

Opis

Ova PCI Express kartica tvrtke Delock proširuje osobno računalo za jedno SFF-8654 sučelje. Može se spojiti pomoću npr. jednog SSD s U.2 sučeljem korištenjem dodatnog kabela. Kartica prenosi PCI Express signale korištenjem NVMe protokola.



Predmet br. 90483

EAN: 4043619904839

Zemlja podrijetla: China

Pakiranje: Kutija

Tehnički podaci

- Priključak:
 - 1 x 38-polni SFF-8654 4i, ženski
 - 1 x PCI Express x4, V4.0
- Brzina prijenosa podataka do 64 Gbps
- 1 x LED posluživanja
- Za pokretanje sustava, s izdanja UEFI 2.3.1
- Podržava NVM Express (NVMe) 1.2

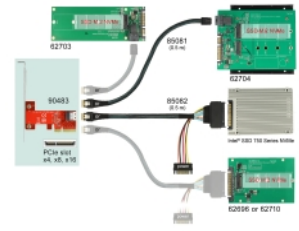
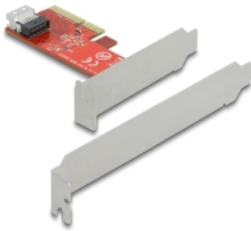
Preduvjeti sustava

- Linux Kernel 3.12 ili noviji
- Windows 8.1/8.1-64/10/10-64/11
- Računalo s jednim slobodnim PCI Express x4 / x8 / x16 / x32 utorom

Sadržaj pakiranja

- PCI Express kartica
- Nosač niskog profila
- Korisnički priručnik

Slike



General

Funkcija:	NVM Express (NVMe)
Supported operating system:	Linux Kernel 3.12 or above Windows 10 32-bit Windows 10 64-bit Windows 8.1 32-Bit Windows 8.1 64-Bit

Interface

Priključak 1:	1 x 38-polni SFF-8654 4i, ženski
Priključak 2:	1 x PCI Express x4, V3.0

Technical characteristics

Brzina prijenosa podataka:	up to 64 Gbps
----------------------------	---------------