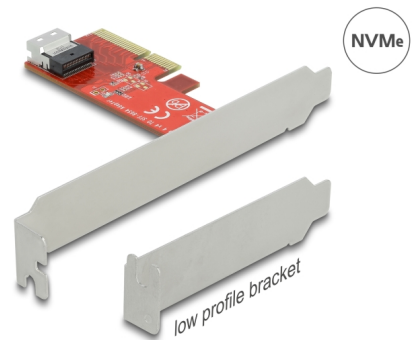


Delock Κάρτα PCI Express x4 προς 1 x εσωτερικό SFF-8654 4i NVMe - Συσκευή Χαμηλής Κατανομής

Περιγραφή

Αυτή η κάρτα PCI Express από την Delock επεκτείνει τον Η/Υ με μια διασύνδεση SFF-8654. Μπορεί να συνδέεται π.χ. ένας SSD με διασύνδεση U.2 χρησιμοποιώντας προαιρετικά ένα καλώδιο. Η κάρτα μεταδίδει σήματα PCI Express χρησιμοποιώντας το πρωτόκολλο NVMe.



Αρ. προϊόντος 90483

EAN: 4043619904839

Χώρα προέλευσης: China

Συσκευασία: Συσκευασία

Προδιαγραφές

- Συνδετήρας:
 - 1 x SFF-8654 4i 38 ακίδων, θηλυκό
 - 1 x PCI Express x4, V4.0
- Ρυθμός μεταφοράς δεδομένων της τάξης των 64 Gbps
- 1 x LED για παρακολούθηση
- Με δυνατότητα εκκίνησης, από την έκδοση UEFI 2.3.1
- Υποστηρίζει NVMe Express (NVMe) 1.2

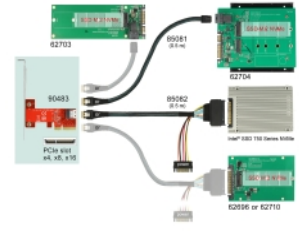
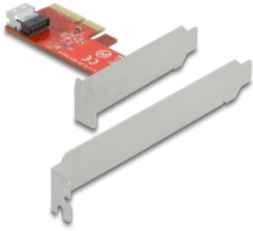
Απαιτήσεις συστήματος

- Linux Kernel 3.12 ή νεότερο
- Windows 8.1/8.1-64/10/10-64/11
- PC με μια ελεύθερη υποδοχή PCI Express x4 / x8 / x16 / x32

Περιεχόμενα συσκευασίας

- Κάρτα PCI Express
- Βραχίονας χαμηλού προφίλ
- Εγχειρίδιο χρήστη

Εικόνες



General

Λειτουργία :	NVM Express (NVMe)
Supported operating system:	Linux Kernel 3.12 or above Windows 10 32-bit Windows 10 64-bit Windows 8.1 32-Bit Windows 8.1 64-Bit

Interface

Συνδετήρας 1:	1 x SFF-8654 4i 38 ακίδων, θηλυκό
Συνδετήρας 2:	1 x PCI Express x4, V3.0

Technical characteristics

Ρυθμός μεταφοράς δεδομένων:	up to 64 Gbps
-----------------------------	---------------