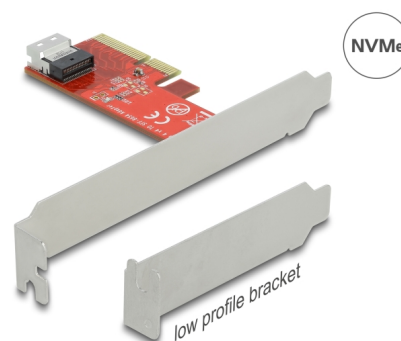


# Delock Tarjeta PCI Express x4 a 1 x SFF-8654 4i NVMe interna - Factor de forma de perfil bajo

## Descripción

Esta tarjeta PCI Express de Delock expande su PC con una interfaz SFF-8654. Puede conectar, por ejemplo, una unidad de estado sólido U.2 utilizando un cable opcional. La tarjeta transmite señales PCI Express mediante el protocolo NVMe.



## Número de elemento 90483

EAN: 4043619904839

Pais de origen: China

Paquete: Box

## Detalles técnicos

- Conectores:
  - 1 x SFF-8654 4i de 38 pines hembra
  - 1 x PCI Express x4, V4.0
- Velocidades de transferencias de datos de hasta 64 Gbps
- 1 x LED para asistencia
- Con arranque, a partir de la UEFI versión 2.3.1
- Compatible con NVM Express (NVMe) 1.2

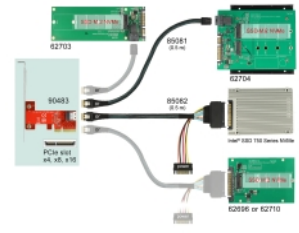
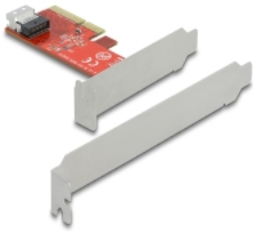
## Requisitos del sistema

- Linux Kernel 3.12 o superior
- Windows 8.1/8.1-64/10/10-64/11
- PC con una ranura PCI Express x4 / x8 / x16 / x32 libre

## Contenido del paquete

- Tarjeta PCI Express
- Low profile soporte posterior
- Manual del usuario

## Image



## General

Función :	NVM Express (NVMe)
Supported operating system:	Linux Kernel 3.12 or above Windows 10 32-bit Windows 10 64-bit Windows 8.1 32-Bit Windows 8.1 64-Bit

## Interface

Conector 1:	1 x SFF-8654 4i de 38 pines hembra
Conector 2 :	1 x PCI Express x4, V3.0

## Technical characteristics

Velocidades de transferencias de datos:	up to 64 Gbps
---	---------------