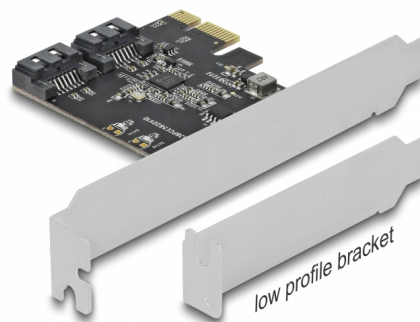


Delock SATA Tarjeta PCI Express x1 de 2 puertos - Factor de forma de perfil bajo

Descripción

Esta tarjeta PCI Express de Delock expande el equipo en dos ranuras SATA internos. Se pueden conectar a la tarjeta diferentes dispositivos, como unidades de estado sólido, unidades de disco duro, unidades de DVD.



Número de elemento 90431

EAN: 4043619904310

Pais de origen: China

Paquete: Retail Box

Detalles técnicos

- Conectores:
interno:
2 x SATA 6 Gb/s de 7 pines macho
1 x PCI Express x1, V3.0
- Conjunto de chips: JMicron JMB582
- 3 x Indicador LED
- Admite unidades Native Command Queuing (NCQ)
- Compatible con S.M.A.R.T.
- Compatible con TRIM
- Compatible con DevSleep
- Hot Swap
- Permite el reinicio

Requisitos del sistema

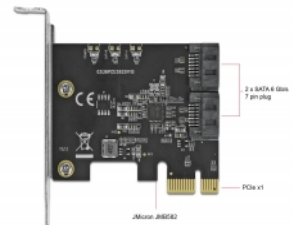
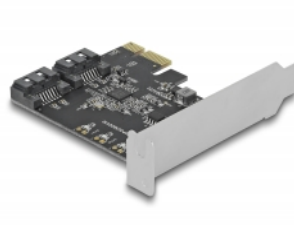
- Linux Kernel 3.3 o superior
- Windows 7/7-64/8.1/8.1-64/10/10-64/11

- PC con una ranura PCI Express libre

Contenido del paquete

- Tarjeta PCI Express
- Low profile soporte posterior
- Manual del usuario

Image



General

| | |
|-----------------------------|---|
| Factor de forma: | perfil bajo |
| Supported operating system: | Linux Kernel 3.3 o superior Windows 10 32-bit Windows 10 64-bit Windows 7 32-Bit Windows 7 64-Bit Windows 8.1 32-Bit Windows 8.1 64-Bit Windows 11 |
| Indicador LED: | 3 x |

Interface

| | |
|--------------|----------------------------|
| Conector 1: | 1 x PCI Express x1, V3.0 |
| Conector 2 : | 2 x SATA 6 Gb/s 7 pin plug |

Physical characteristics

| | |
|---------------|-------------------------|
| Slot bracket: | perfil bajo standard |
|---------------|-------------------------|