

Delock PCI Express x1-kort till 2 x Seriell RS-232 + 1 x Parallell IEEE1284

Beskrivning

PCI Express-kortet från Delock utökar din dator med två externa seriella portar samt en extern parallellport. Olika enheter som t.ex. skanner, skrivare, mus osv. kan anslutas till detta kort.



Artikelnummer 90413

EAN: 4043619904136

Ursprungsland: China

Paket: Retail Box

Specifikationer

- Anslutning:
 - extern:
 - 2 x seriell RS-232 DB9 hane (separat bakfäste)
 - 1 x Parallellport DB25 hona
 - intern:
 - 1 x PCI Express x1, V1.1
- Kringkretsar: WCH CH384L
- Driftstemperatur: -40 °C ~ 85 °C
- Relativ luftfuktighet: 0 - 95 % (icke kondensering)
- Mått (LxBxH): ca 79 x 59 x 11 mm
- Seriell specifikation:
 - Dataöverföringshastighet upp till 460,8 Kbps
 - FIFO: 256 byte
 - Kompatibel med 16C950 UART
- Parallell specifikation:
 - Dataöverföringshastighet upp till 1,5 Mbps
 - FIFO: 256 byte
- Stödjer SPP-, Byte- och ECP-läge

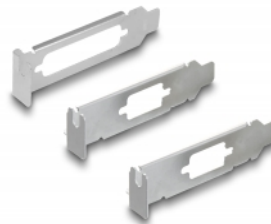
Systemkrav

- Windows 7/7-64/8.1/8.1-64/10/10-64/11
- PC med en ledig PCI Express-plats

Paketets innehåll

- PCI Express-kort
- Bakre konsol
- 3 x fäste med låg profil
- CD-skiva med drivrutiner
- Bruksanvisning

Bilder



General

Specifikationer:	RS-232 (EIA / TIA) PCIe 1.1 SPP, EPP, ECP
Supported operating system:	Windows 10 32-bit Windows 10 64-bit Windows 7 32-Bit Windows 7 64-Bit Windows 8.1 32-Bit Windows 8.1 64-Bit Windows 11
Slot:	PCIe

Interface

Extern:	1 x parallel port 2 x seriell RS-232 DB9 hane
Intern:	1 x PCI Express x1, V1.1

Technical characteristics

Kringkretsar:	WCH CH382L
Dataöverföringshastighet:	up to 460,8 Kbps LPT up to 1.5 MBps
FIFO:	256 Byte
UART:	16C550 16C552 16C554

Physical characteristics

Slot bracket:	låg profil standard
---------------	------------------------