

# Delock Placă PCI Express x1 la 2 x RS-232 seriale + 1 x paralelă IEEE1284

## Descriere scurta

Placa PCI Express de la Delock extinde un PC cu două porturi seriale externe, precum și cu un port paralel extern. La această placă se pot conecta diferite dispozitive, precum un scanner, o imprimantă, un mouse etc.



**Nr. 90413**

EAN: 4043619904136

Țara de origine: China

Pachet: Retail Box

## Detalii tehnice

- Conectori:
  - extern:
    - 2 x RS-232 seriale DB9 tată (suport posterior separat)
    - 1 x paralelă DB25 mamă
  - intern:
    - 1 x PCI Express x1, V1.1
- Chipset: WCH CH384L
- Temperatură în stare de funcționare: -40 °C ~ 85 °C
- Umiditate relativă: 0 - 95% (fără condens)
- Dimensiunii (LxlxÎ): aprox. 79 x 59 x 11 mm
- Specificație interfețe seriale:
  - Rată de transfer a datelor de până la 460,8 Kbps
  - FIFO: 256 octeți
  - Compatibil cu 16C950 UART
- Specificație interfață paralelă:
  - Rată de transfer a datelor de până la 1,5 Mbps
  - FIFO: 256 octeți
- Acceptă modurile SPP, Byte și ECP

---

## Cerinte de sistem

- Windows 7/7-64/8.1/8.1-64/10/10-64/11
- PC cu slot PCI Express liber

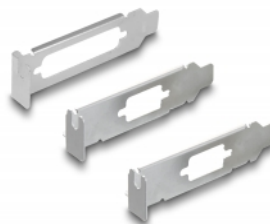
---

## Pachetul contine

- Placă PCI Express
- Consolă cu fantă
- 3 x console cu profil redus
- CD cu drivere
- Manual de utilizare

---

## Imagini



## General

Specification:	RS-232 (EIA / TIA) PCIe 1.1 SPP, EPP, ECP
Supported operating system:	Windows 10 32-bit Windows 10 64-bit Windows 7 32-Bit Windows 7 64-Bit Windows 8.1 32-Bit Windows 8.1 64-Bit Windows 11
Slot:	PCIe

## Interface

External:	1 x parallel port 2 x RS-232 seriale DB9, tată
Internal:	1 x PCI Express x1, V1.1

## Technical characteristics

Chipset:	WCH CH382L
Data transfer rate:	up to 460,8 Kbps LPT up to 1.5 MBps
FIFO:	256 Byte
UART:	16C550 16C552 16C554

## Physical characteristics

Slot bracket:	profil redus standard
---------------	--------------------------