

Delock PCI Express x1 Kartica na 2 x Serijska RS-232 + 1 x Paralelni IEEE1284

Opis

Delock PCI Express kartica proširuje računalo za dva vanjska serijska priključka, kao i za jedan vanjski paralelni priključak. U ovu karticu mogu se priključiti različiti uređaji, kao što su skener, pisač, miš itd.



Predmet br. 90413

EAN: 4043619904136

Zemlja podrijetla: China

Pakiranje: Retail Box

Tehnički podaci

- Priključak:
 - vanjski:
 - 2 x serijska RS-232 DB9 muška priključka (zasebni stražnji nosač)
 - 1 x paralelni DB25 ženski
 - unutarnji:
 - 1 x PCI Express x1, V1.1
- Skup čipova: WCH CH384L
- Radna temperatura: -40 °C ~ 85 °C
- Relativna vlažnost: 0 - 95 % (bez kondenzacije)
- Mjere (DxŠxV): oko 79 x 59 x 11 mm
- Tehnički podaci serijskog priključka:
 - Brzina prijenosa podataka do 460,8 Kbps
 - FIFO: 256 bajta
 - Kompatibilno s 16C950 UART
- Tehnički podaci paralelnog priključka:
 - Brzina prijenosa podataka do 1,5 Mbps
 - FIFO: 256 bajta
- Podržava SPP, Byte i ECP način rada

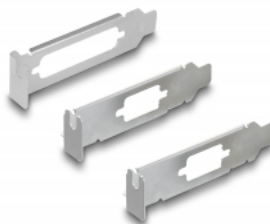
Preduvjeti sustava

- Windows 7/7-64/8.1/8.1-64/10/10-64/11
- Računalo s jednim slobodnim PCI Express utorom

Sadržaj pakiranja

- PCI Express kartica
- Bracket
- 3 x nosač niskog profila
- CD s upravljačkim programom
- Korisnički priručnik

Slike



General

Tehnički podaci:	RS-232 (EIA / TIA) PCIe 1.1 SPP, EPP, ECP
Supported operating system:	Windows 10 32-bit Windows 10 64-bit Windows 7 32-Bit Windows 7 64-Bit Windows 8.1 32-Bit Windows 8.1 64-Bit Windows 11
Slot:	PCIe

Interface

Vanjski:	1 x parallel port 2 x serijska muška RS-232 DB9
Unutarnji:	1 x PCI Express x1, V1.1

Technical characteristics

Skup čipova:	WCH CH382L
Brzina prijenosa podataka:	up to 460,8 Kbps LPT up to 1.5 MBps
FIFO:	256 Byte
UART:	16C550 16C552 16C554

Physical characteristics

Slot bracket:	niskopofilni standard
---------------	--------------------------