

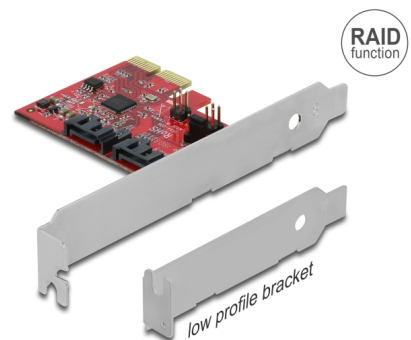
# Delock Placă PCI Express x2 SATA cu 2 porturi cu RAID 1 - oglindirea datelor existente

## Descriere scurta

Această placă PCI Express de la Delock extinde PC-ul cu două porturi interne SATA. Puteți conecta diferite dispozitive, precum unități SSD, hard diskuri, unități DVD etc. la placă.

### RAID 1

Caracteristica specială a acestei plăci PCIe este că un SSD / HDD care conține deja date, nu trebuie formatat pentru a construi un grup RAID 1 cu un al doilea SSD / HDD. Datele SSD / HDD existente vor fi oglindite într-unul nou.



**Nr. 90406**

EAN: 4043619904068

Țara de origine: Taiwan,  
Republic of China

Pachet: Retail Box

## Detalii tehnice

- Conectori:
  - 2 x SATA 6 Gb/s, 7 pini tată
  - 1 x PCI Express x2, V2.0
  - 4 x conector cu știft de 2 pini pentru LED
- Chipset: Asmedia ASM1062R
- Acceptă RAID 1
- Conductor jumper pentru RAID modul PORNIT / OPRIT
- Acceptă caracteristica NCQ (Native Command Queuing - Comenzi native în așteptare)
- Acceptă S.M.A.R.T.
- Acceptă TRIM
- Acceptă DevSleep
- Cuplare la cald

## Cerinte de sistem

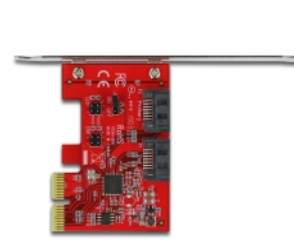
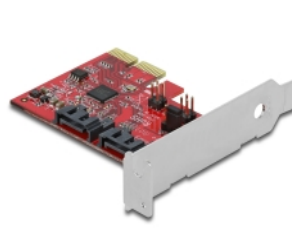
- Linux Kernel 3.3 sau superior
- Windows 7/7-64/8.1/8.1-64/10/10-64/11

- PC cu slot PCI Express x4 / x8 / x16 / x32 liber

## Pachetul contine

- Placă PCI Express
- Consolă minimalistă
- CD cu drivere
- Manual de utilizare

## Imagini



## General

Formă:	profil redus
Supported operating system:	Linux Kernel 3.3 sau superior Windows 10 32-bit Windows 10 64-bit Windows 7 32-Bit Windows 7 64-Bit Windows 8.1 32-Bit Windows 8.1 64-Bit

## Interface

Conector 1:	1 x PCI Express x2, V2.0
Conector 2:	2 x SATA 6 Gb/s 7 pin plug
connector 3:	4 x conector cu știft de 2 pini pentru LED

## Technical characteristics

Chipset:	Asmedia ASM1062R
RAID function:	1

## Physical characteristics

Slot bracket:	profil redus standard
---------------	--------------------------