

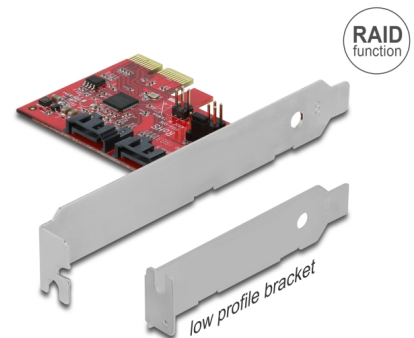
Delock Scheda PCI Express x2 SATA a 2 porte con RAID 1 - mirroring dei dati esistenti

Descrizione

Questa scheda PCI Express Delock espande il PC di due porte SATA interne. È possibile collegare alla scheda vari dispositivi, tra cui SSD, dischi rigidi, unità DVD, ecc.

RAID 1

La particolarità di questa scheda PCIe consiste nel fatto che un SSD / HDD, che contiene già dati, non necessita di essere formattato per costruire un gruppo RAID 1 con un secondo SSD / HDD. Vi sarà il mirroring dei dati dell'unità SSD / HDD su una nuova unità.



Articolo n. 90406

EAN: 4043619904068

Paese di origine: Taiwan, Republic of China

Pacchetto: Retail Box

Dettagli tecnici

- Connettori:
 - 2 x SATA 6 Gb/s a 7 pin maschio
 - 1 x PCI Express x2, V2.0
 - 4 x connettore a 2 pin per LED
- Chipset: Asmedia ASM1062R
- Supporta RAID 1
- Jumper per la modalità RAID ON / OFF
- Supporta Native Command Queuing (NCQ)
- Supporta S.M.A.R.T.
- Supporta TRIM
- Supporta DevSleep
- Hot Plug

Requisiti di sistema

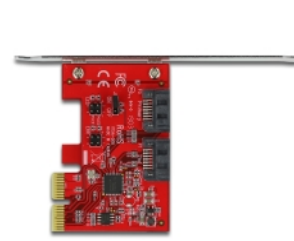
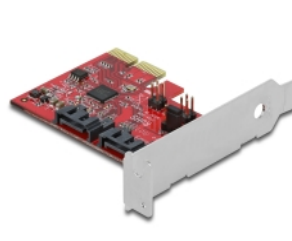
- Linux Kernel 3.3 o superiore
- Windows 7/7-64/8.1/8.1-64/10/10-64/11

- PC con uno slot PCI Express x4 / x8 / x16 / x32 libero

Contenuto della confezione

- Scheda PCI Express
- Staffa a basso profilo
- CD contenente il driver
- Manuale utente

Immagini



General

Fattore di forma:	basso profilo
Supported operating system:	Linux Kernel 3.3 o superiore Windows 10 32-bit Windows 10 64-bit Windows 7 32-Bit Windows 7 64-Bit Windows 8.1 32-Bit Windows 8.1 64-Bit

Interface

Connettore 1:	1 x PCI Express x2, V2.0
Connettore 2:	2 x SATA 6 Gb/s 7 pin plug
connector 3:	4 x connettore a 2 pin per LED

Technical characteristics

Chipset:	Asmedia ASM1062R
RAID function:	1

Physical characteristics

Slot bracket:	basso profilo standard
---------------	---------------------------