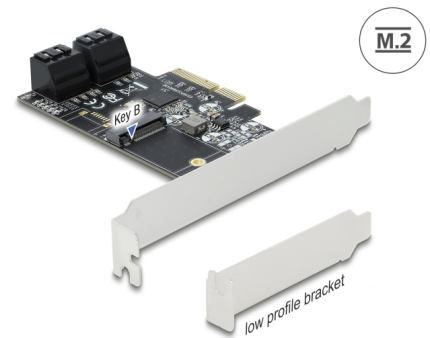


Delock Karta PCI Express x4 se 4 porty SATA a 1 slotem M.2 Key B - Low Profile

Popis

Karta PCI Express od Delock rozšiřuje PC o čtyři interní porty SATA a o jeden port M.2. Ke kartě lze připojovat různá zařízení, jako například SSD, pevné disky, mechaniky DVD, atd. a jeden modul M.2 ve formátu 2242 nebo 2230.



Číslo produktu 90396

EAN: 4043619903962

Země původu: China

Balení: Kartonová krabice

Technické detaily

- Konektor:
interní:
4 x SATA 6 Gb/s 7 pin samec
1 x 67 pin M.2 klíč B slot
1 x PCI Express x4, V3.0
- Chipset: JMicron JMB585
- 5 x LED indikující
- Rozhraní: SATA
- Podporuje M.2 moduly ve formátu 2242 a 2230 s klíčem B nebo klíčem B+M na základě SATA
- Maximální výška komponentů na modulu: 1,5 mm je podporována aplikace oboustraných modulů
- Podpora Native Command Queuing (NCQ)
- Podporuje S.M.A.R.T.
- Podporuje TRIM
- Podporuje DevSleep
- Hot Swap
- Možnost bootování

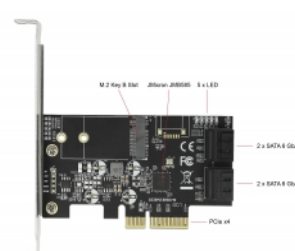
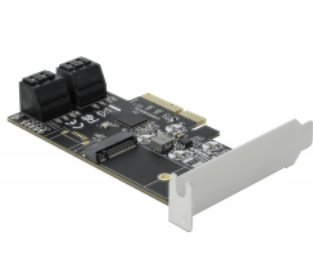
Systemové požadavky

- Linux Kernel 3.3 nebo vyšší
- Windows 7/7-64/8.1/8.1-64/10/10-64
- PC s jedním volným PCI Express x4 / x8 / x16 / x32 slotem

Obsah balení

- Karta PCI Express
- Záslepka do slotu
- 4 x SATA kabel, délka cca. 50 cm
- M.2 montážní materiál
- Uživatelská příručka

Příslušenství



General

Funkce :	Hot Swap Možnost bootování
Supported operating system:	Linux Kernel 3.3 nebo vyšší Windows 10 32-bit Windows 10 64-bit Windows 7 32-Bit Windows 7 64-Bit Windows 8.1 32-Bit Windows 8.1 64-Bit
LED indikátor:	5 x
Supported module:	M.2 modules in format 2242 and 2230 with key B or key B+M based on SATA

Interface

Interní:	1 x PCI Express x4, V3.0 1 x 67 pin M.2 klíč B slot 4 x SATA 6 Gb/s 7 pin samec
----------	---

Technical characteristics

Chipsetem:	JMicron JMB585
Rychlost přenosu dat:	6 Gb/s