

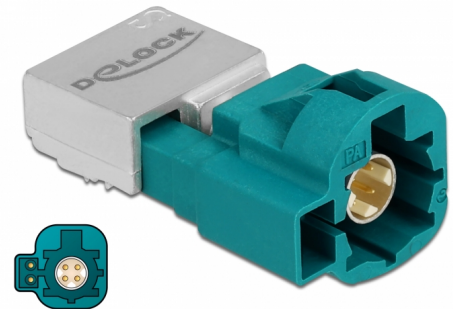
Delock HSD Z apa +2 táptű PCB

Leírás

Ez a Delock-adapter alkalmas az elektronikus technológiai elemek és az elektronika összekapcsolására a járművekben.

Táv tápellátó HSD (PoH)

+2 táptűvel ez a HSD konnector rendelkezik egy további tápellátással. A távtápellátó HSD egy Rosenberger által kidolgozott koncepció táv tápellátásra mint például kamerák, kijelzők vagy hasonló eszközök számára. Az adatjel mellett a tápellátás önálló vezetőkön (táptűkön) valósul meg az állandó eszköz tápellátására.



Tételszám 90358

EAN: 4043619903580

Származási hely: Taiwan,
Republic of China

Csomag: Zárható
műanyag tasak

Műszaki adatok

- Csatlakozó: 1 x HSD +2 Z-dugó 90° PCB
- HSD Z: RAL 5021 vízkék
- Pin: aranyozott foszfor-bronz
- Szigetelő: LCP
- Borítás: sárgaréz
- Műanyag héj: PA46
- Méretek (HxSzxM): kb. 28 x 15 x 14 mm

Rendszerkövetelmények

- a HSD konnector foglalatához megfelelő borítólap

A csomag tartalma

- 1 x HSD Z apa

Képek

