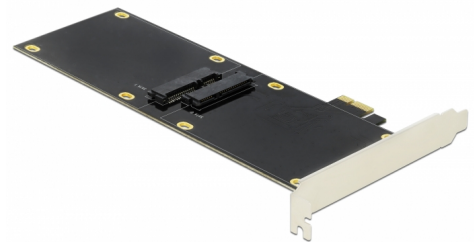


Delock PCI Express x1-kort för 2 x SATA HDD / SSD

Beskrivning

PCI Express-kort från Delock som expanderar datorn med två SATA-portar med 22 poler. Upp till två 2.5" SSD / HDD kan anslutas till det här kortet. SSD / HDD-enheter monteras på en sida, en enhet efter den andra på PCIe-kortet.



Artikelnummer 90348

EAN: 4043619903481

Ursprungsland: China

Paket: Retail Box

Specifikationer

- Anslutning:
intern:
1 x PCI Express x1, V2.0
2 x SATA 22-stifts hona
- Kringkretsar: Asmedia ASM1061
- Lämplig för 2.5" SATA HDD / SSD:
SATA HDD / SSD upp till 6 Gb/s
stöder 5 V HDD / SSD
- Bootbar
- Stöder Native Command Queuing (NCQ)
- Mått (LxBxH): ca 227 x 120 x 20 mm

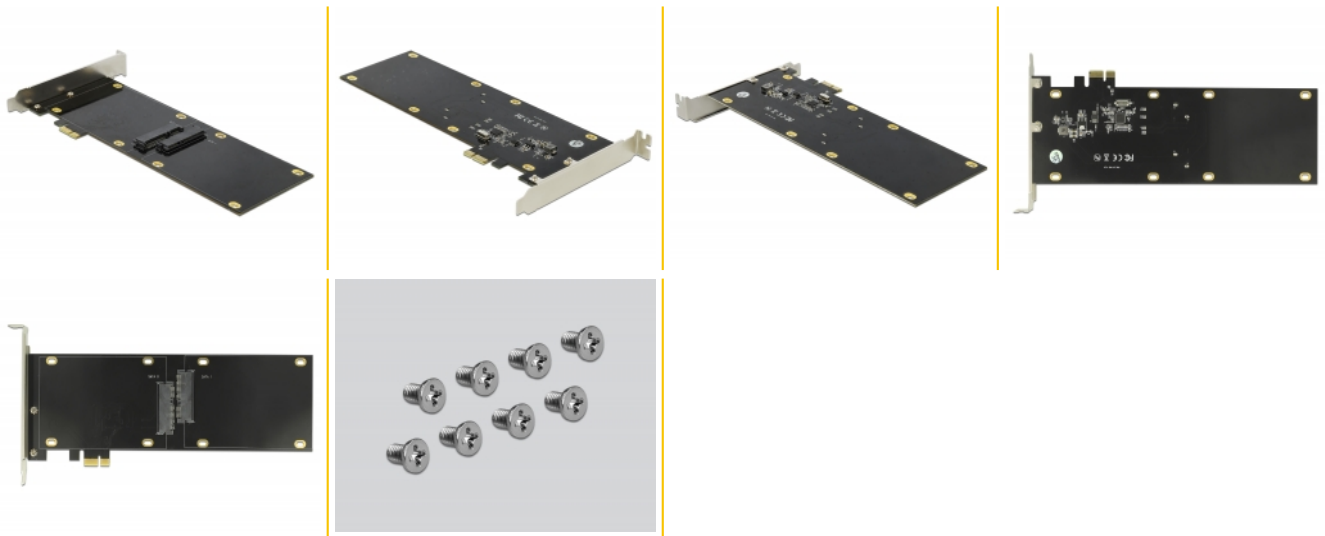
Systemkrav

- Linux Kernel 4.9.4 eller högre
- Windows 7/7-64/8.1/8.1-64/10/10-64
- PC med en ledig PCI Express-plats

Paketets innehåll

- PCI Express-kort
- 8 x fästskruv
- CD-skiva med drivrutiner
- Bruksanvisning

Bilder



General

Funktion:	Plug & Play Bootbar
Suitable for data medium:	SSD eller HDD
Supported operating system:	Linux Kernel 4.9.4 eller högre Windows 10 32-bit Windows 10 64-bit Windows 7 32-Bit Windows 7 64-Bit Windows 8.1 32-Bit Windows 8.1 64-Bit
Slot:	PCIe

Interface

Intern:	1 x PCI Express x1, V2.0 2 x SATA 22 Pin Buchse
---------	----------------------------------------------------

Technical characteristics

Dataöverföringshastighet:	SATA upp till 6 Gb/s
---------------------------	----------------------

Physical characteristics

Slot bracket:	standard
---------------	----------