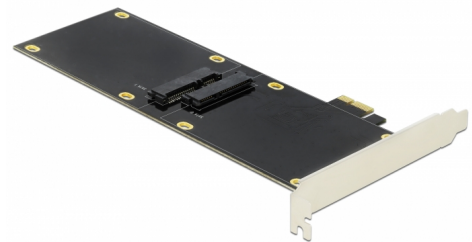


# Delock Karta PCI Express x1 pro 2 SATA HDD / SSD

## Popis

Tato karta PCI Express Delock rozšiřuje PC o dva 22 pinové porty SATA. K této kartě lze připojit až dva 2.5" SSD nebo HDD. SSD / HDD jsou na kartu PCIe montovány jednostranně, jeden po druhém.



**Číslo produktu 90348**

EAN: 4043619903481

Země původu: China

Balení: Kartonová krabice

## Technické detaily

- Konektor:  
interní:  
1 x PCI Express x1, V2.0  
2 x SATA 22 pin samice
- Chipset: Asmedia ASM1061
- Vhodné pro 2.5" SATA HDD / SSD:  
SATA HDD / SSD až do 6 Gb/s  
podporuje 5 V HDD / SSD
- Možnost bootování
- Podpora Native Command Queuing (NCQ)
- Rozměry (DxŠxV): cca. 227 x 120 x 20 mm

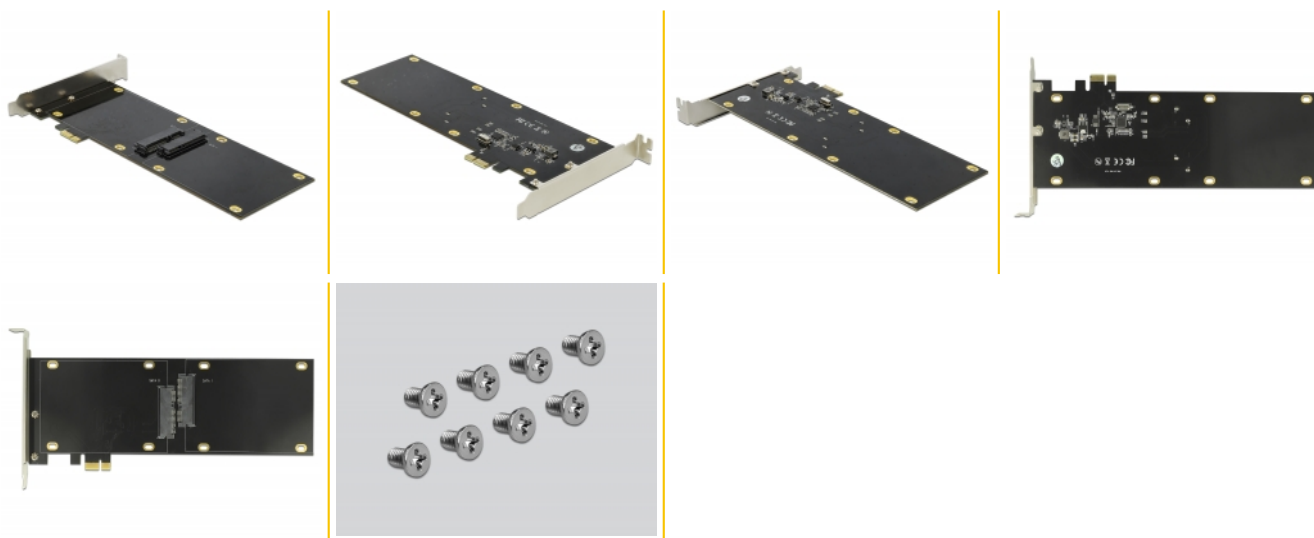
## Systemové požadavky

- Linux Kernel 4.9.4 nebo vyšší
- Windows 7/7-64/8.1/8.1-64/10/10-64
- PC s volným PCI Express slotem

## Obsah balení

- Karta PCI Express
- 8 x upevňovací šroub
- CD s ovladači
- Uživatelská příručka

## Příslušenství



## General

Funkce :	Plug & Play Možnost bootování
Suitable for data medium:	SSD nebo HDD
Supported operating system:	Linux Kernel 4.9.4 nebo vyšší Windows 10 32-bit Windows 10 64-bit Windows 7 32-Bit Windows 7 64-Bit Windows 8.1 32-Bit Windows 8.1 64-Bit
Slot:	PCIe

## Interface

Interní:	1 x PCI Express x1, V2.0 2 x SATA 22 Pin Buchse
----------	--

## Technical characteristics

Rychlost přenosu dat:	SATA až do 6 Gb/s
-----------------------	-------------------

## Physical characteristics

Slot bracket:	standard
---------------	----------