

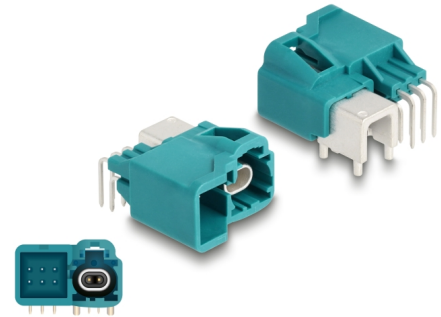
Delock HDMTD szimpla + Táptűs (Powerpin) apa hajlított PCB

Leírás

This adapter by Delock is suitable for connecting components of electronic technology and electronic in vehicles.

Táv tápellátó HDMTD

+6 táptűvel ez a HDMTD konnetor rendelkezik egy további tápellátással. Az adatjel mellett a tápellátás önálló vezetőkön (táptűkön) valósul meg az állandó eszköz tápellátására.



Megjegyzés

- Compatible to H-MTD®

Tételszám 90328

EAN: 4043619903283

Származási hely: Taiwan, Republic of China

Csomag: Zárható műanyag tasak

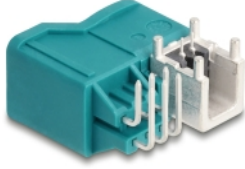
Műszaki adatok

- Csatlakozó: 1 x HDMTD apa 90° + Táptűs PCB
- HDMTD Z: RAL 5021 vízkék
- Pin: sárgaréz
- Szigetelő: LCP
- Műanyag héj: PA46
- Forrasztási folyamat: THT
- Frekvenciatartomány: DC - 10 GHz
- Impedancia: 100 Ohm
- Kapcsolódási pontok: ≥ 25
- Méretek (HxSzxM): kb. 26 x 21 x 13 mm

A csomag tartalma

- HDMTD plug

Képek



Interface

Csatlakozó 1:	1 x HDMTD apa 90° PCB
---------------	-----------------------

Technical characteristics

Frequency range:	DC - 10 GHz
------------------	-------------

Impedancia:	100 Ohm
-------------	---------