

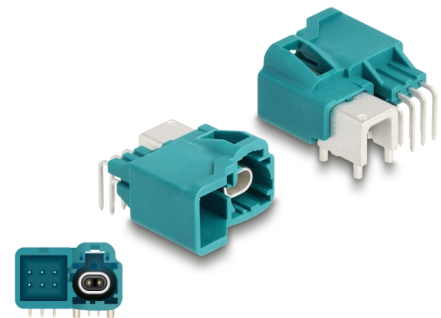
Delock HDMTD απλό + Pin ενέργειας αρσενικό γωνιακό για PCB

Περιγραφή

This adapter by Delock is suitable for connecting components of electronic technology and electronic in vehicles.

????? HDMTD

Με +6 pin ρεύματος αυτός ο σύνδεσμος HDMTD διαθέτει μια επιπρόσθετη παροχή ενέργειας. Επιπρόσθετα με τη σηματοδότηση δεδομένων, η ενέργεια μεταδίδεται σε ξεχωριστούς συνδέσμους (pin ρεύματος) για να παρέχεται ρεύμα στην τερματική συσκευή.



Αρ. προϊόντος 90328

EAN: 4043619903283

Χώρα προέλευσης:
Taiwan, Republic of
China

Συσκευασία: Τσαντάκι με
φερμουάρ

Σημείωση

- Compatible to H-MTD®

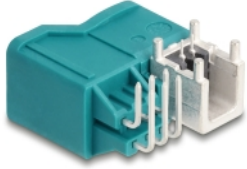
Προδιαγραφές

- Συνδετήρας: 1 x HDMTD αρσενικό 90° + Pin ενέργειας PCB
- HDMTD Z: RAL 5021 μπλε του νερού
- Pin: ορείχαλκος
- Απομονωτής: LCP
- Πλαστικό περίβλημα: PA46
- Διαδικασία συγκόλλησης: THT
- Εύρος συχνότητας: DC - 10 GHz
- Σύνθετη αντίσταση: 100 Ohm
- Κύκλοι Ζευγαρώματος: ≥ 25
- Διαστάσεις (ΜxΠxΥ): περ. 26 x 21 x 13 mm

Περιεχόμενα συσκευασίας

- HDMTD plug

Εικόνες



Interface

Συνδετήρας 1:	1 x HDMTD αρσενικό 90° PCB
---------------	----------------------------

Technical characteristics

Frequency range:	DC - 10 GHz
Σύνθετη αντίσταση:	100 Ohm