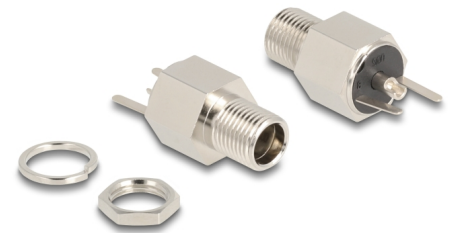


# Delock Steckverbinder DC 5,5 x 2,5 mm Buchse zum Einbau Lötversion - Sechskant 20 V / 9 A

## Beschreibung

Diese DC Einbaubuchse von Delock dient zur Verkabelung oder Einbau z. B. in ein Gehäuse oder Gerät, um dieses mit Strom zu versorgen.



DC 5.5 x 2.5 mm

20 V / 9 A

### Artikel-Nr. 90188

EAN: 4043619901883

Ursprungsland: Taiwan,  
Republic of China

Verpackung:  
Wiederverschließbare  
Tüte

## Technische Daten

- Anschlüsse:
  - 1 x DC 5,5 x 2,5 x 12,0 mm Buchse
  - 3 x Lötanschluss
- Passend für DC Stiftlänge: 9,5 mm / 12 mm
- Betriebsspannung: 20 V DC
- Stromstärke: max. 9 A
- Sechskantgehäuse
- Gewindetyp: M8\*P0.75
- Einbautiefe: ca. 17,1 mm
- Sichtbare Höhe, wenn eingebaut: ca. 8,5 mm

## Spezifikation des Stromanschlusses

- Maße:
  - innen:  $\varnothing$  ca. 2,5 mm

außen:  $\varnothing$  ca. 5,5 mm

Tiefe: ca. 12,0 mm

---

## Packungsinhalt

- DC Einbaubuchse

## Schnittstelle

Anschluss:	1 x DC 5,5 x 2,5 mm Buchse zum Einbau
------------	---------------------------------------

## Physikalische Eigenschaften

Kontaktveredelung:	nickelbeschichtet
--------------------	-------------------