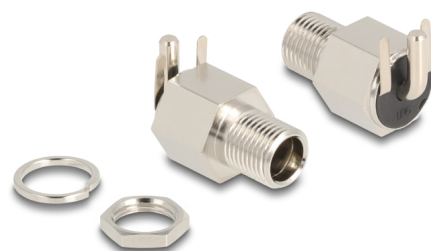


# Delock Σύνδεσμος DC 5,5 x 2,5 χιλ. θηλυκό στην έκδοση με διάφραγμα συγκόλλησης με γωνία - Εξάγωνο 20 V / 10 A

## Περιγραφή

Αυτός ο θηλυκός σύνδεσμος με διάφραγμα DC της Delock μπορεί να εγκατασταθεί ή να συνδεθεί μέσω καλωδίου σε σύστημα τοποθέτησης ή σε συσκευή ώστε να παρέχει ρεύμα.



DC 5.5 x 2.5 mm

20 V / 10 A

### Αρ. προϊόντος 90182

EAN: 4043619901821

Χώρα προέλευσης:  
Taiwan, Republic of  
China

Συσκευασία: Τσαντάκι με  
φερμουάρ

## Προδιαγραφές

- Συνδετήρας:
  - 1 x θηλυκό DC 5,5 x 2,5 x 12,0 mm
  - 3 x σύνδεση συγκόλλησης με γωνία
- Κατάλληλο για Μήκος ακίδων συνεχούς ρεύματος: 9,5 mm / 12 mm
- τάση λειτουργίας: 20 V DC
- Ρεύμα: μέγιστο 10 A
- Εξάγωνο περιβλήματος
- Τύπος κουβαριού: M8\*P0.75
- Βάθος στήριξης: περ. 11,7 mm
- Ορατό ύψος μετά την εγκατάσταση: περίπου 8,5 χιλ.
- Επινικελωμένος σύνδεσμος

## Προδιαγραφές Συνδετήρα ρεύματος

- Διαστάσεις:  
εσωτερικά:  $\varnothing$  περ. 2,5 mm  
εξωτερικά:  $\varnothing$  περ. 5,5 mm  
Βάθος: περ. 12,0 mm

---

## Περιεχόμενα συσκευασίας

- DC θηλυκό με διάφραγμα

## Interface

σύνδεσμος :	1 x DC 5,5 x 2,5 mm θυληκό με διάφραγμα
-------------	---

## Physical characteristics

Τελείωμα ακίδας:	επινικελωμένος
------------------	----------------