

Delock PCI Express x4 Karte zu 1 x SuperSpeed USB 20 Gbps (USB 3.2 Gen 2x2) USB Type-C™ + 1 x USB Type-C™ PD 20 Watt

Beschreibung

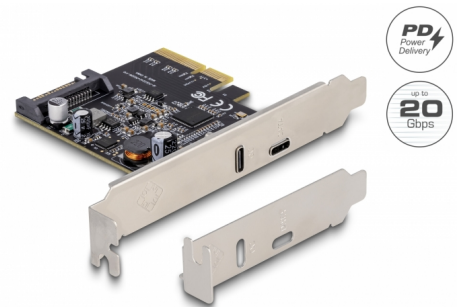
Die PCI Express Karte von Delock erweitert den PC um einen externen **USB 3.2** Port. An die Karte können verschiedene USB Geräte, wie z. B. Docking Stationen, Card Reader, externe Gehäuse etc., angeschlossen werden.

SuperSpeed USB 20 Gbps

Die Karte ermöglicht eine Datentransferrate von 20 Gbps am USB-C™ Anschluss.

Power Delivery (PD) am USB-C™ Anschluss

Der USB Type-C™ Port unterstützt die Power Delivery Funktion, sowie verschiedene Schnellladetechniken. Dadurch können angeschlossene Geräte wie z. B. Smartphones, Tablets und sogar Notebooks geladen werden.



Artikel-Nr. 90074

EAN: 4043619900749

Ursprungsland: China

Verpackung: Retail Box

Technische Daten

- Anschlüsse:
 - extern:
 - 1 x SuperSpeed USB 20 Gbps (USB 3.2 Gen 2x2) USB Type-C™ Buchse
 - 1 x USB Type-C™ Power Delivery Buchse
 - intern:
 - 1 x PCI Express x4, V3.0
 - 1 x SATA 15 Pin Stromanschluss
- Chipsatz: Asmedia ASM3242
- Datentransferraten bis zu:
 - SuperSpeed USB 20 Gbps,
 - SuperSpeed USB 10 Gbps,
 - SuperSpeed USB 5 Gbps,
 - Hi-Speed 480 Mbps,
 - Full-Speed 12 Mbps,
 - Low-Speed 1,5 Mbps

- Abwärtskompatibel zu USB 3.0, USB 2.0, USB 1.1
- Elektrische Leistung Datenbuchse: max. 15 Watt (5 V / 3 A)
- Elektrische Leistung PD Buchse: max. 20 Watt (5 ~ 12 V)
- Bootfähig
- Unterstützt UASP
- Unterstützt eXtensible Host Controller Interface (xHCI) Spezifikation 1.1
- Unterstützt Multiple INs

Systemvoraussetzungen

- Linux Kernel 5.8 oder höher
- Windows 8.1/8.1-64/10/10-64
- PC mit einem freien PCI Express x4 / x8 / x16 / x32 Steckplatz

Packungsinhalt

- PCI Express Karte SuperSpeed USB 20 Gbps
- Low Profile Blende
- Bedienungsanleitung

Abbildungen



Allgemein

Formfaktor:	Low Profile
Funktion:	Bootfähig
Unterstütztes Betriebssystem:	Linux Kernel 5.8.0 oder höher Windows 10 32-Bit Windows 10 64-Bit Windows 8.1 32-Bit Windows 8.1 64-Bit

Schnittstelle

Extern:	1 x USB 20 Gbps USB Type-C™ Buchse 1 x USB Type-C™ Power Delivery Buchse
---------	---

Technische Eigenschaften

Chipsatz:	Asmedia ASM3242
Datentransferrate:	20 Gbps