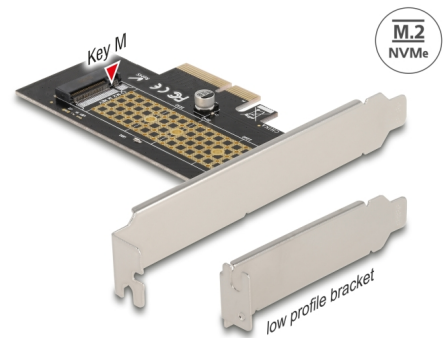


Delock PCI Express x4 Kartica na 1 x interna NVMe M.2 Key M 80 mm - niskoprofilni faktor oblika

Opis

Ova Delock PCI Express kartica proširuje računalo za jedan M.2 utor. Može se spojiti jedan M.2 modul u formatu 2280, 2260, 2242 ili 2230.



Predmet br. 90047

EAN: 4043619900473

Zemlja podrijetla: China

Pakiranje: Retail Box

Tehnički podaci

- Priključak:
unutarnji:
1 x 67-polni M.2 key M utor
1 x PCI Express x4, V4.0
- Sučelje: PCIe / NVMe
- Podržava M.2 module u formatima 2280, 2260, 2242 i 2230 s M ključem ili B+M ključem koji se temelji na PCIe
- Maksimalna visina komponenti na modulu: 1,5 mm podržana primjena dvostrano sastavljenih modula
- 1 x LED indikator
- Podržava NVM Express (NVMe)
- Za pokretanje sustava, s izdanja UEFI 2.3.1
- Podržava S.M.A.R.T.
- Podržava TRIM

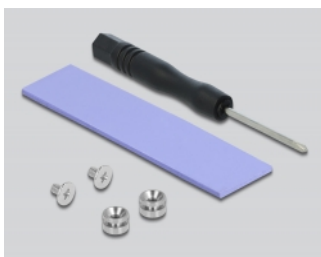
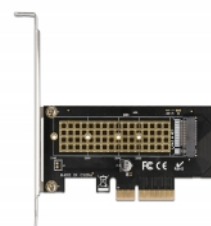
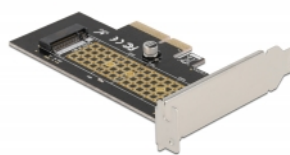
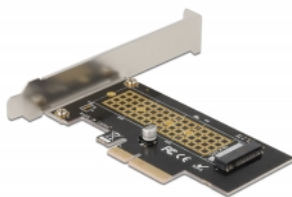
Preduvjeti sustava

- Linux Kernel 5.8 ili noviji
- Windows 8.1/8.1-64/10/10-64
- Windows Server 2019
- Računalo s jednim slobodnim PCI Express x4 / x8 / x16 / x32 utorom

Sadržaj pakiranja

- PCI Express kartica
- Nosač niskog profila
- Izvijač
- Materijal za montiranje
- Toplinske provodljive podloške
- Korisnički priručnik

Slike



General

Čimbenik oblika:	niskoprofilni
Funkcija:	NVM Express (NVMe) Može se pokrenuti
Supported operating system:	Linux Kernel 5.8.0 or above Windows 10 32-bit Windows 10 64-bit Windows 8.1 32-Bit Windows 8.1 64-Bit Windows Server 2019
LED indikator:	1 x
Slot:	PCIe
Supported module:	M.2 module u formatima 2280, 2260, 2242 i 2230 s M ključem ili B+M ključem koji se temelji na PCIe
Maksimalna visina komponenti na modulu:	Maksimalna visina komponenti na modulu: 1,5 mm podržana primjena dvostrano sastavljenih modula

Interface

Unutarnji:	1 x 67-polni M.2 kod M utor 1 x PCI Express x4, V4.0
------------	---