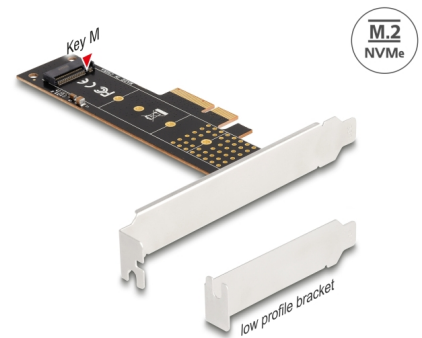


Delock Scheda PCI Express x4 per 1 x NVMe M.2 Key M interno 110 mm - Fattore di forma a basso profilo

Descrizione

Questa scheda PCI Express Delock espande il PC di uno slot M.2. Può essere collegato un modulo M.2 in formato 22110, 2280, 2260, 2242 o 2230.



Articolo n. 89836

EAN: 4043619898367

Paese di origine: China

Pacchetto: Retail Box

Dettagli tecnici

- Connettori:
interno:
1 x slot M.2 chiave M a 67 pin
1 x PCI Express x4, V4.0
- Interfaccia: PCIe
- Supporta moduli M.2 in formato 22110, 2280, 2260, 2242 e 2230 con chiave M o B+M in base a PCIe
- Altezza massima dei componenti sul modulo: supporto applicazione di 1,5 mm di moduli montati su due lati
- 1 x indicatore LED
- Supporta NVM Express (NVMe)
- Avviabile, da UEFI versione 2.3.1
- Supporta S.M.A.R.T.
- Supporta TRIM

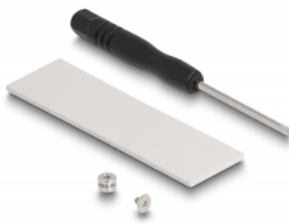
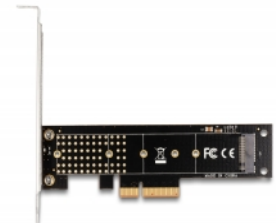
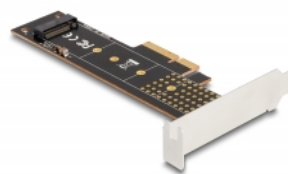
Requisiti di sistema

- Linux Kernel 5.11 o superiore
- Windows 8.1/8.1-64/10/10-64/11
- Windows Server 2019
- PC con uno slot PCI Express x4 / x8 / x16 / x32 libero

Contenuto della confezione

- Scheda PCI Express
- Staffa a basso profilo
- Cacciavite
- Materiale di montaggio
- Tampone termococonduttivo
- Manuale utente

Immagini



General

Fattore di forma:	basso profilo
Function:	Avviabile, da UEFI 2.3.1 TRIM S.M.A.R.T.
Supported operating system:	Windows 10 32-bit Windows 10 64-bit Windows 8.1 32-Bit Windows 8.1 64-Bit Windows Server 2019 Windows 11 Linux Kernel 5.11 or above
Indicatore LED:	1 x
Slot:	PCIe
Supported module:	M.2 modules in format 22110, 2280, 2260, 2242 and 2230 with key M or key B+M based on PCIe
Altezza massima dei componenti sul modulo:	Altezza massima dei componenti sul modulo: supporto applicazione di 1,5 mm di moduli montati su due lati

Interface

Internal:	1 x slot M.2 chiave M a 67 pin 1 x PCI Express x4, V4.0
-----------	--