

# Delock LTE Antenne mâle SMA 90° 2,5 dBi fixe omnidirectionnelle avec base magnétique et câble de connexion RG-174 2,5 m extérieure noir

## Description

Cette antenne LTE Delock permet d'utiliser différentes bandes LTE à l'intérieur et à l'extérieur. Elle est complètement compatible avec GSM, UMTS, Bluetooth, WLAN 2,4 GHz, ZigBee, DECT, Z-Wave, NB-IoT, ISM et LoRa 868 MHz / 915 MHz.



**N° produit 89614**

EAN: 4043619896141

Pays d'origine: China

Emballage: Retail Box

## Détails techniques

- Connecteur: 1 x SMA mâle 90°
- GSM, UMTS, LTE, Bluetooth, ISM, LoRa, Z-Wave, WLAN, Zigbee, DECT, NB-IoT, ISM
- Plage de fréquence :  
690 - 960 MHz  
1710 - 2700 MHz
- Gain d'antenne : 2,5 dBi
- Impédance : 50 Ohms
- VSWR : 2,0
- Polarisation : linéaire
- Température de fonctionnement : -40 °C ~ 85 °C
- Couleur : noir
- Câble : coaxial
- Type de câble : RG-174
- Couleur du câble : noire
- Atténuation de câble : 1,5 dB @ 1,5 GHz par mètre
- Rayon de courbure minimal : 10,5 mm
- Diamètre du câble : env. 2,9 mm
- Longueur du cordon connecteur incl. : env. 2,5 m
- Longueur de l'antenne avec la base magnétique : env. 26,5 cm
- Diamètre de la base magnétique : env. 32,6 mm

## Configuration système requise

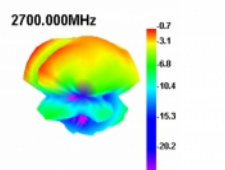
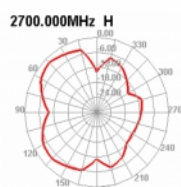
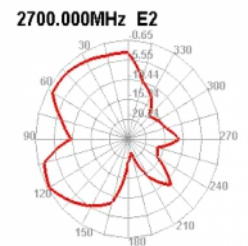
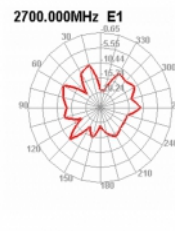
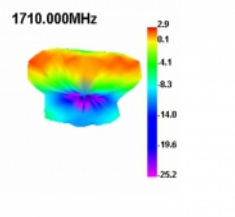
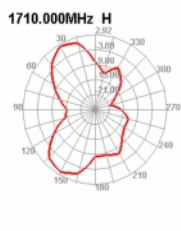
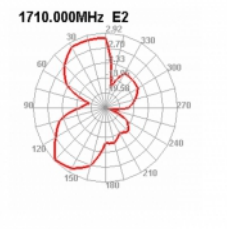
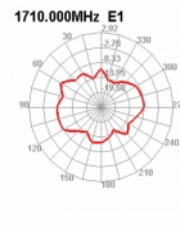
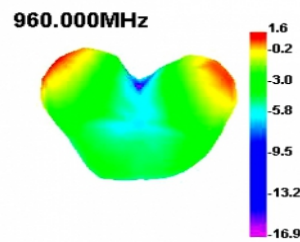
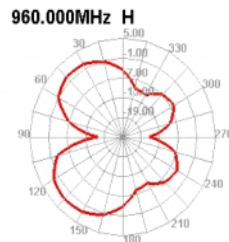
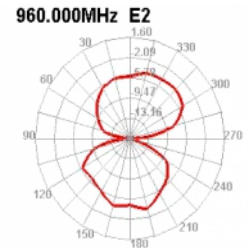
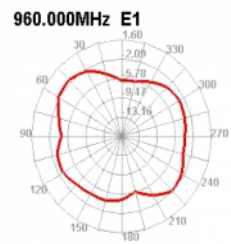
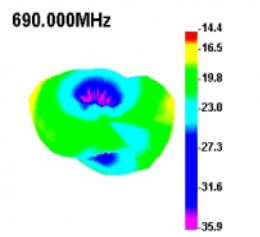
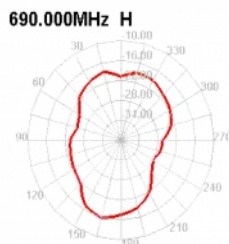
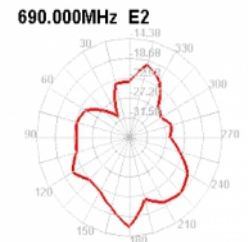
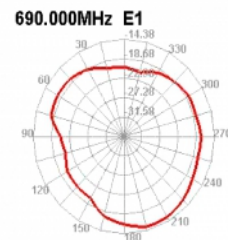
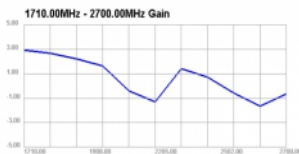
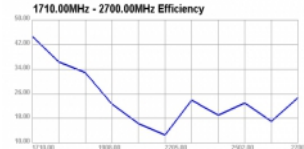
- Appareil avec une prise SMA libre

---

## Contenu de l'emballage

- Antenne

Image



## General

Mounting type:	magnetic
Suitable for outdoor:	Qui

## Interface

connecteur :	1 x SMA mâle 90°
--------------	------------------

## Technical characteristics

Frequency range:	1710 - 2700 MHz 690 - 960 MHz
Antenna gain:	2,5 dBi
Impédance s:	50 Ω
Température de fonctionnement :	-40 °C ~ 85 °C
Polarisation:	linear
VSWR:	2,0

## Physical characteristics

Antenna type:	omnidirectionnelle
Antenna length incl. magnetic base:	26,5 cm
Diameter magnetical base:	32,6 mm
Cable category:	coaxial
Cable type:	RG-174
Cable attenuation:	1.5 dB @ 1.5 GHz per meter
Cable length incl. connector:	2,5 m
Rayon de courbure minimal:	10,5 mm
Couleur:	noir