

Delock GSM / UMTS / LTE Antena macho SMA 2 dBi omnidireccional fija con cable de conexión RG-174 2,5 m para exteriores negro

Descripción

Esta antena de Delock permite utilizar diferentes bandas LTE, GSM y UMTS dentro y fuera. Es completamente compatible con LTE, GSM, UMTS, ZigBee 902/928 MHz, DECT, Z-Wave 908/921 MHz, NB-IoT.



Número de elemento 89613

EAN: 4043619896134

Pais de origen: China

Paquete: Retail Box

Detalles técnicos

- Conector: 1 x macho SMA
- LTE, GSM, UMTS, Z-Wave 908/921 MHz, ZigBee 902/928 MHz, DECT, NB-IoT
- Intervalo de frecuencias:
900 - 1800 MHz
1900 - 2100 MHz
- Ganancia de la antena: 2 dBi
- Impedancia: 50 ohmios
- VSWR: 2,0
- Polarización: Lineal
- Temperatura de funcionamiento: -40 °C ~ 85 °C
- Color: negro
- Cable: coaxial
- Tipo de cable: RG-174
- Color del cable: negro
- Diámetro del cable: aprox. 2,9 mm
- Atenuación de cable: 1,5 dB @ 1,5 GHz por metro
- Radio de curvatura más pequeño: 10,5 mm
- Longitud del cable conectores incluido: aprox. 2,5 m
- La longitud de la antena incluida la base magnética: 22,0 cm aproximadamente
- Diámetro de la base magnética: 29,5 mm aproximadamente

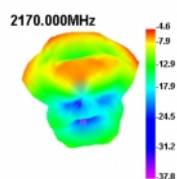
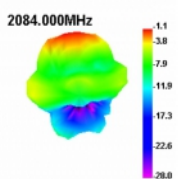
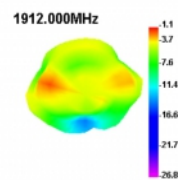
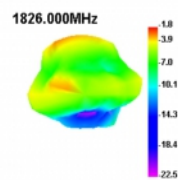
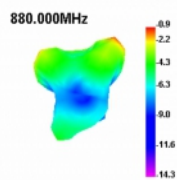
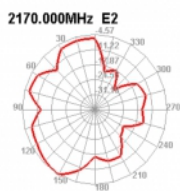
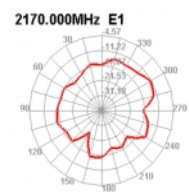
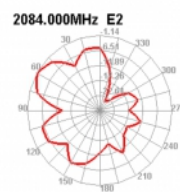
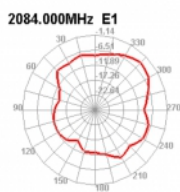
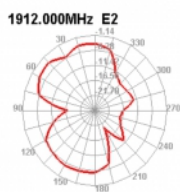
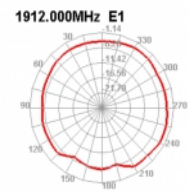
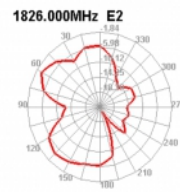
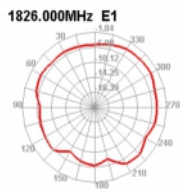
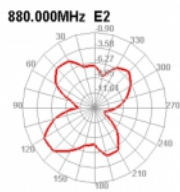
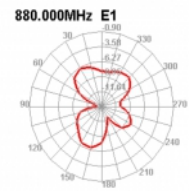
Requisitos del sistema

- Dispositivo con un conector SMA disponible

Contenido del paquete

- Antena

Image



General

Mounting type:	magnetic
Suitable for outdoor:	Si

Interface

conector :	1 x macho SMA
------------	---------------

Technical characteristics

Frequency range:	1900 - 2100 MHz 900 - 1800 MHz
Antenna gain:	2 dBi
Impedanciaios:	50 Ω
Temperatura de funcionamiento:	-40 °C ~ 85 °C
Polarisation:	linear
VSWR:	2,0

Physical characteristics

Antenna type:	omnidireccional
Antenna length incl. magnetic base:	22,0 cm
Cable category:	coaxial
Cable type:	RG-174
Cable attenuation:	1.5 dB @ 1.5 GHz per meter
Color del cable:	negro
Cable length incl. connector:	2,5 m
Radio de curvatura más pequeño:	10,5 mm
Color:	negro