

Delock GSM / UMTS / LTE Anténa SMA samec 2 dBi všesměrová pevná s přípojovací kabel RG-174 2,5 m venkovní černý

Popis

Tato anténa od Delocku umožňuje použití různých LTE, GSM a UMTS šířek uvnitř i venku. Je kompletně kompatibilní s LTE, GSM, UMTS, ZigBee 902/928 MHz, DECT, Z-Wave 908/921 MHz, NB-IoT.



Číslo produktu 89613

EAN: 4043619896134

Země původu: China

Balení: Kartonová krabice

Technické detaily

- Konektor: 1 x SMA samec
- LTE, GSM, UMTS, Z-Wave 908/921 MHz, ZigBee 902/928 MHz, DECT, NB-IoT
- Frekvenční rozsah:
900 - 1800 MHz
1900 - 2100 MHz
- Anténní zisk: 2 dBi
- Impedance: 50 Ohm
- VSWR: 2,0
- Polarizace: lineární
- Provozní teplota: -40 °C ~ 85 °C
- Barva: černá
- Kabel: koaxiální
- Typ kabelu: RG-174
- Barva kabelu: černá
- Průměr kabelu: cca. 2,9 mm
- Útlum kabelu 1,5 dB @ 1,5 GHz na metr
- Nejmenší poloměr ohybu: 10,5 mm
- Délka kabelu včetně konektorů: cca. 2,5 m
- Délka antény včetně magnetické základny: cca. 22,0 cm
- Průměr magnetické základny: cca. 29,5 mm

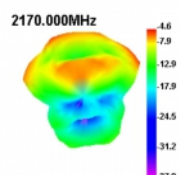
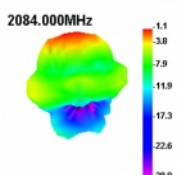
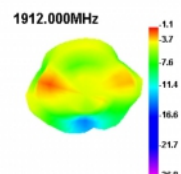
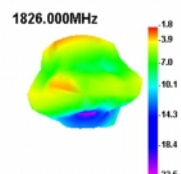
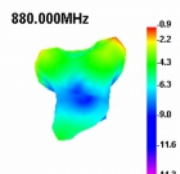
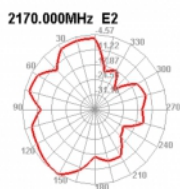
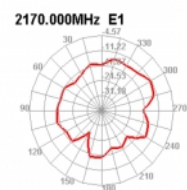
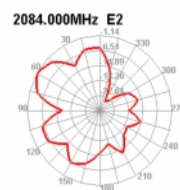
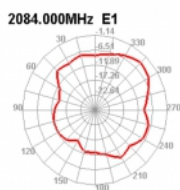
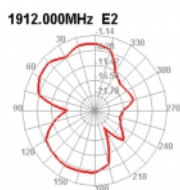
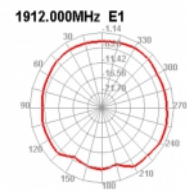
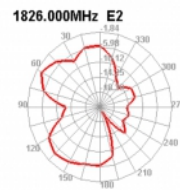
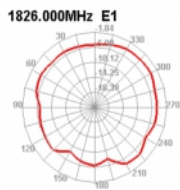
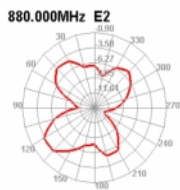
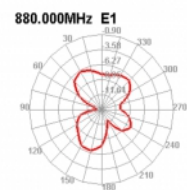
Systémové požadavky

- Zařízení s volným SMA konektorem

Obsah balení

- Anténa

Příslušenství



General

Mounting type:	magnetic
Suitable for outdoor:	Yes

Interface

konektor:	1 x SMA samec
-----------	---------------

Technical characteristics

Frequency range:	1900 - 2100 MHz 900 - 1800 MHz
Antenna gain:	2 dBi
Impedance:	50 Ω
Provozní teplota:	-40 °C ~ 85 °C
Polarisation:	linear
VSWR:	2,0

Physical characteristics

Antenna type:	všesměrová
Antenna length incl. magnetic base:	22,0 cm
Cable category:	koaxiální
Cable type:	RG-174
Cable attenuation:	1.5 dB @ 1.5 GHz per meter
Barva kabelu:	černá
Cable length incl. connector:	2,5 m
Nejmenší poloměr ohybu:	10,5 mm
Barva:	černá