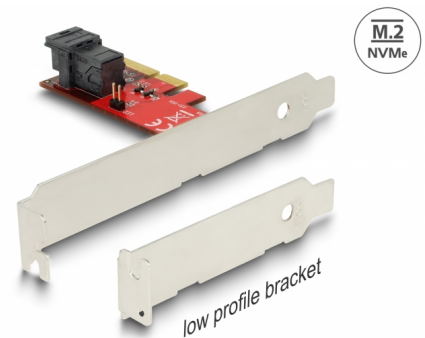


Delock PCI Express x4-kort > 1 x intern SFF-8643 NVMe - Formfaktor med låg profil

Beskrivning

Detta PCI Express-kort från Delock utökar datorn med ett SFF-8643-gränssnitt. Det kan anslutas till t.ex. en SSD med U.2-gränssnitt via en kabel (tillbehör).



Artikelnummer 89535

EAN: 4043619895359

Ursprungsland: Taiwan,
Republic of China

Paket: Retail Box

Specifikationer

- Anslutning:
 - 1 x 36-stifts SFF-8643 hona
 - 1 x PCI Express x4, V4.0
 - 1 x 2-stifts LED-stifthuvud (hane)
- Dataöverföringshastighet upp till 64 Gbps
- Stödjer NVM Express (NVMe)

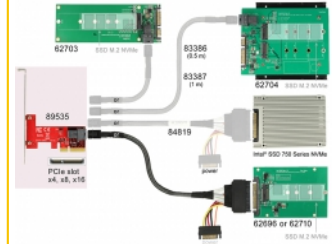
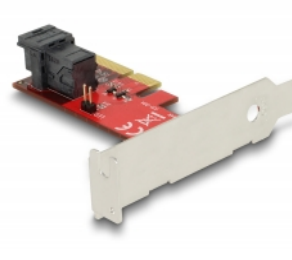
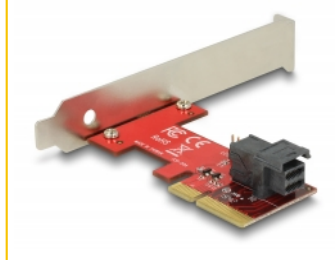
Systemkrav

- Linux Kernel 3.6 eller högre
- Windows 7/7-64/8.1/8.1-64/10/10-64/11
- PC med en ledig PCI Express x4 / x8 / x16 / x32 -plats

Paketets innehåll

- PCI Express-kort
- Fäste med låg profil
- Bruksanvisning

Bilder



General

Funktion:	NVM Express (NVMe)
Supported operating system:	Linux Kernel 3.16 eller högre Windows 10 32-bit Windows 10 64-bit Windows 7 32-Bit Windows 7 64-Bit Windows 8.1 32-Bit Windows 8.1 64-Bit

Interface

Intern:	1 x 2-stifts LED-stifthuvud (hane) 1 x 36-stifts SFF-8643 hona 1 x PCI Express x4, V4.0
---------	---

Technical characteristics

Dataöverföringshastighet:	up to 64 Gbps
---------------------------	---------------

Physical characteristics

Slot bracket:	låg profil standard
---------------	------------------------