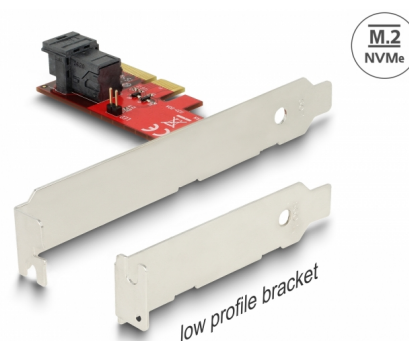


Delock Scheda PCI Express x4 > 1 x SFF-8643 NVMe interno - Fattore di forma a basso profilo

Descrizione

Questa scheda PCI Express Delock espande il PC con un'interfaccia SFF-8643. È possibile collegare, ad esempio, un SSD con un'interfaccia U.2 con un cavo opzionale.



Articolo n. 89535

EAN: 4043619895359

Paese di origine: Taiwan, Republic of China

Pacchetto: Retail Box

Dettagli tecnici

- Connettori:
 - 1 x SFF-8643 a 36 pin femmina
 - 1 x PCI Express x4, V4.0
 - 1 x connettore di LED a 2 pin
- Velocità di trasferimento dati fino a 64 Gbps
- Supporta NVM Express (NVMe)

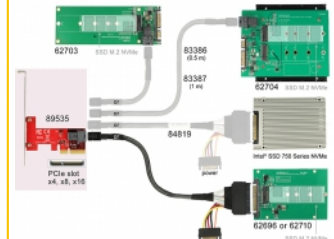
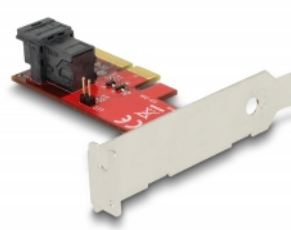
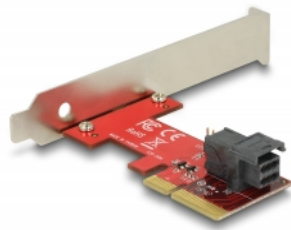
Requisiti di sistema

- Linux Kernel 3.6 o superiore
- Windows 7/7-64/8.1/8.1-64/10/10-64/11
- PC con uno slot PCI Express x4 / x8 / x16 / x32 libero

Contenuto della confezione

- Scheda PCI Express
- Staffa a basso profilo
- Manuale utente

Immagini



General

Function:	NVM Express (NVMe)
Supported operating system:	Linux Kernel 3.16 o superiore Windows 10 32-bit Windows 10 64-bit Windows 7 32-Bit Windows 7 64-Bit Windows 8.1 32-Bit Windows 8.1 64-Bit

Interface

Internal:	1 x connettore di LED a 2 pin 1 x SFF-8643 a 36 pin femmina 1 x PCI Express x4, V4.0
-----------	--

Technical characteristics

Data transfer rate:	up to 64 Gbps
---------------------	---------------

Physical characteristics

Slot bracket:	basso profilo standard
---------------	---------------------------