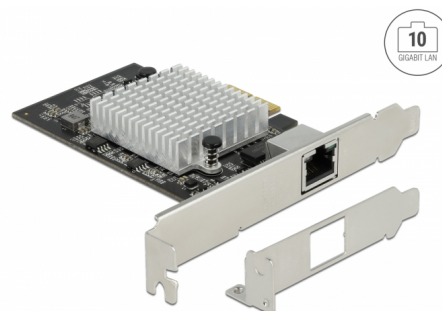


Delock Carte PCI Express x2 1 x RJ45 10 Gigabit LAN AQC113CS

Description

Cette carte PCI Express Delock comprend un port réseau permettant un taux de transfert de données jusqu'à 10 Gbps sur des câbles en cuivre conventionnels Cat.6 ou Cat.6A classiques. Avec la technologie NBASE-T, des vitesses supplémentaires de 2,5 Gbps et 5 Gbps sont disponibles. Cela permet des vitesses de transmission supérieures à 1 Gbps, lorsqu'une connexion 10 Gbps n'est pas possible avec le câble existant.



N° produit 89528

EAN: 4043619895281

Pays d'origine: China

Emballage: Box

Détails techniques

- Connecteurs :
 - externe : 1 x 10 Gigabit LAN RJ45 femelle
 - interne : 1 x PCI Express x2, V3.0
- Chipset : Marvell AQC113CS
- Débit de données :
 - Ethernet jusqu'à 10 Mbps
 - Fast Ethernet jusqu'à 100 Mbps
 - Gigabit Ethernet jusqu'à 1 Gbps
 - NBASE-T avec jusqu'à 2,5 Gbps et 5 Gbps
 - 10 Gigabit Ethernet jusqu'à 10 Gbps
 - PCI Express x2 jusqu'à 16 Gbps
- Prend en charge IEEE 802.3az (Ethernet à haute efficacité en énergie)
- Prend en charge les trames géantes 16k
- Prise en charge IEEE 802.1Q Virtual LAN (VLAN)
- Prend en charge PXE
- Indicateur à LED pour le lien et l'activité

Configuration système requise

- Linux Kernel 3.10 ou version ultérieure
- Windows 8.1/8.1-64/10/10-64
- PC avec un slot PCI Express x2 / x4 / x8 / x16 / x32 libre

Contenu de l'emballage

- PCI Express Carte
- Low profile slot arrière
- CD d'installation des pilotes
- Mode d'emploi

Image



General

Supported operating system:	Linux Kernel 5.8.0 or above Windows 10 32-bit Windows 10 64-bit Windows 8.1 32-Bit Windows 8.1 64-Bit
-----------------------------	---

Interface

Externe:	1 x 10 Gigabit LAN RJ45 jack
Interne:	1 x PCI Express x2, V3.0

Technical characteristics

Chipset:	Aquantia AQC113CS
Débit de données:	Ethernet up to 10 Mbps Fast Ethernet up to 100 Mbps Gigabit Ethernet up to 1 Gbps NBASE-T (Draft) with up to 2,5 Gbps and 5 Gbps Gigabit Ethernet jusqu'à 10 Gbps

Physical characteristics

Slot bracket:	standard profil bas
---------------	------------------------