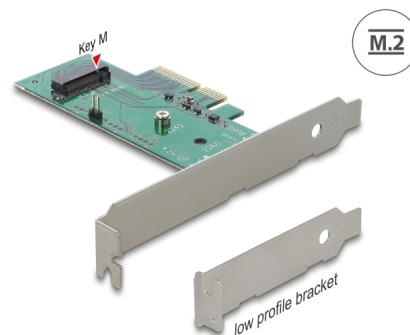


Delock Placă PCI Express x4 > 1 x NVMe M.2 cu cheie de tip M intern, 80 mm - factor de formă cu profil redus

Descriere scurta

Această placă PCI Express de la Delock extinde PC-ul cu o fantă M.2. Se poate conecta un modul M.2 în format 2280, 2260 sau 2242.



Nr. 89370

EAN: 4043619893706

Țara de origine: Taiwan,
Republic of China

Pachet: Retail Box

Detalii tehnice

- Conectori:
intern:
 - 1 x 67 pini, M.2 key M slot
 - 1 x PCI Express x4, V4.0
 - 1 x conector cu știft de 2 pini pentru LED
- Interfață: PCIe
- Acceptă module de tip M.2 în format 2280, 2260 și 2242 cu cheie tip M sau tip B+M, bazate pe PCIe
- Înălțimea maximă a componentelor de pe modul: este acceptată aplicarea la 1,5 mm a modulelor cu două părți
- Acceptă NVM Express (NVMe)
- Posibilitate de încărcare a sistemului, de la UEFI versiunea 2.3.1
- Independent de SO, nu este necesară instalarea de drivere

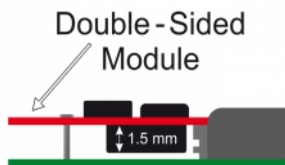
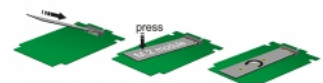
Cerinte de sistem

- PC cu slot PCI Express x4 / x8 / x16 / x32 liber

Pachetul contine

- Placă PCI Express
- Consolă minimalistă
- 1 x șuruburi de fixare
- Manual de utilizare

Imagini



Internul:
1 x M.2 pin M.2 Key M slot
1 x PCI Express v4, V5.0
1 x LED pin header
1 x

