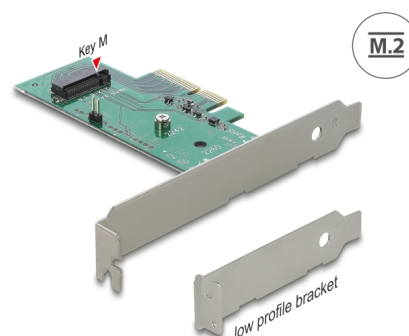


Delock Carte PCI Express x4 > 1 x interne NVMe M.2 Key M 80 mm - Faible encombrement

Description

Cette carte PCI Express de Delock étend le PC d'un emplacement M.2. Un module M.2 au format 2280, 2260 ou 2242 peut être connecté.



N° produit 89370

EAN: 4043619893706

Pays d'origine: Taiwan,
Republic of China

Emballage: Retail Box

Détails techniques

- Connecteurs :
interne :
1 x M.2 à 67 broches fente clé M
1 x PCI Express x4, V4.0
1 x embase 2 broches pour LED
- Interface : PCIe
- Prise en charge de modules M.2 aux formats 2280, 2260 et 2242 avec une clé M ou une clé B+M, basé sur PCIe
- Hauteur maximale des composants sur le module : 1,5 mm application de modules assemblés double face prise en charge
- Prend en charge NVM Express (NVMe)
- Amorçable, à partir d'UEFI version 2.3.1
- Indépendant du système d'exploitation, pas besoin d'installer un pilote

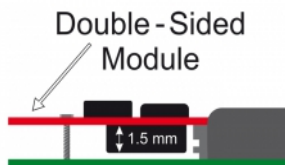
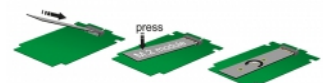
Configuration système requise

- PC avec un slot PCI Express x4 / x8 / x16 / x32 libre

Contenu de l'emballage

- PCI Express Carte
- Low profile slot arrière
- 1 x vis de fixation
- Mode d'emploi

Image



- Internal:
- 1 x M.2 pin M.2 / Key M slot
 - 1 x PCI Express v4, V5.0
 - 1 x LED pin header
 - 1 x

