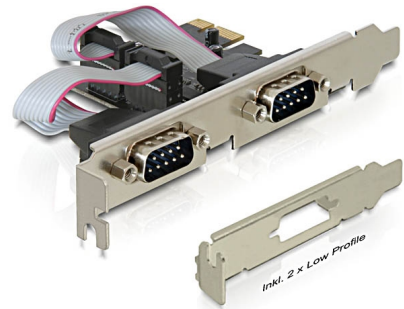


Delock PCI Express-kort till 2 x Seriell

Beskrivning

PCI Express-kortet från Delock utökar din dator med två externa seriella portar. Olika enheter som t.ex. skanner, skrivare, mus osv. kan anslutas till detta kort. Genom att använda det medföljande fästet med låg profil, kan PCI Express-kortet även monteras till en minidator.



Artikelnummer 89220

EAN: 4043619892204

Ursprungsland: China

Paket: Retail Box

Specifikationer

- Anslutning:
extern: 2 x seriell RS-232 DB9 hane
intern: 1 x PCI Express x1, V1.1
- Kringkretsar: Oxford
- Dataöverföringshastighet upp till 230,4 Kbps
- Kompatibel med 16C950 UART
- FIFO: 128 byte

Systemkrav

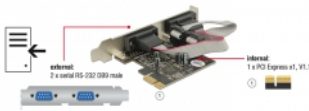
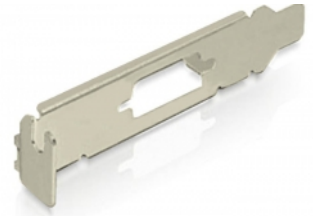
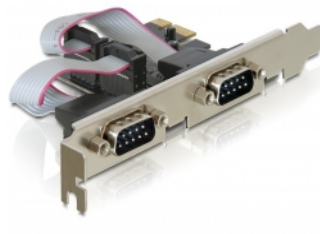
- Windows 7/7-64/8.1/8.1-64/10/10-64
- PC med en ledig PCI Express-plats

Paketets innehåll

- PCI Express-kort
- 2 x fäste med låg profil
- CD-skiva med drivrutiner

- Bruksanvisning

Bilder



General

Formfaktor:	låg profil
Specifikationer:	PCIe 1.1
Supported operating system:	Windows 10 32-bit Windows 10 64-bit Windows 7 32-Bit Windows 7 64-Bit Windows 8.1 32-Bit Windows 8.1 64-Bit
Slot:	PCIe

Interface

Extern:	2 x seriell RS-232 DB9 hane
Intern:	1 x PCI Express x1, V1.1

Technical characteristics

Kringkretsar:	OXPcie952
Dataöverföringshastighet:	up to 230.4 Kb/s
FIFO:	128 byte
UART:	16C950

Physical characteristics

Stift slutförda:	guldpläterade
Skruvtyp:	#4-40 UNC
Slot bracket:	låg profil standard
Depth:	11,1 mm
Width:	65 mm
Height:	59 mm
Färg:	antracit

