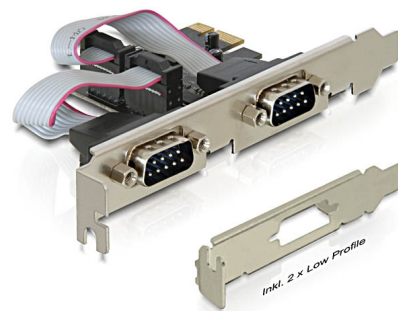


# Delock Placă PCI Express la 2 x seriale

## Descriere scurta

Placa PCI Express de la Delock extinde PC-ul cu două porturi seriale externe. La această placă se pot conecta diferite dispozitive, precum un scanner, o imprimantă, un mouse etc. Prin folosirea suporturilor cu profil redus incluse, placa PCI Express poate fi instalată și într-un Mini-PC.



**Nr. 89220**

EAN: 4043619892204

Țara de origine: China

Pachet: Retail Box

## Detalii tehnice

- Conectori:
  - extern: 2 x RS-232 seriale DB9, tată
  - intern: 1 x PCI Express x1, V1.1
- Chipset: Oxford
- Rată de transfer a datelor de până la 230,4 Kbps
- Compatibil cu 16C950 UART
- FIFO: 128 octeți

## Cerinte de sistem

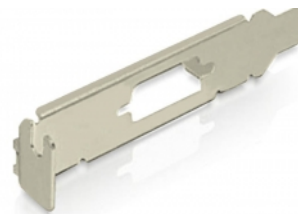
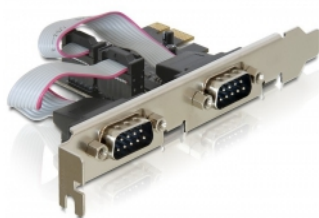
- Windows 7/7-64/8.1/8.1-64/10/10-64
- PC cu slot PCI Express liber

## Pachetul contine

- Placă PCI Express
- 2 x console cu profil redus
- CD cu drivere

- Manual de utilizare

## Imagini



## General

Formă:	profil redus
Specification:	PCIe 1.1
Supported operating system:	Windows 10 32-bit Windows 10 64-bit Windows 7 32-Bit Windows 7 64-Bit Windows 8.1 32-Bit Windows 8.1 64-Bit
Slot:	PCIe

## Interface

External:	2 x RS-232 seriale DB9, tată
Internal:	1 x PCI Express x1, V1.1

## Technical characteristics

Chipset:	OXPcie952
Data transfer rate:	up to 230.4 Kb/s
FIFO:	128 byte
UART:	16C950

## Physical characteristics

Pin finishing:	placat cu aur
Tipul șurubului:	#4-40 UNC
Slot bracket:	profil redus standard
Depth:	11,1 mm
Width:	65 mm
Height:	59 mm
Colour:	antracit



