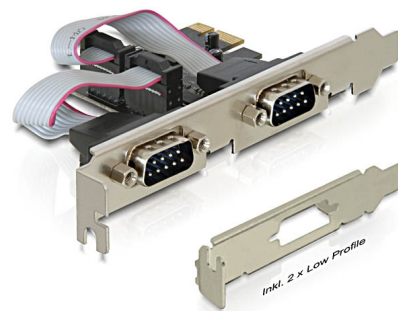


Delock Karta PCI Express do 2 x Szeregowy

Opis

Karta PCI Express firmy Delock rozbudowuje komputer osobisty o dwa zewnętrzne porty szeregowy. Do tej karty można podłączyć różne urządzenia, np. skanery, drukarki, myszy, itp. Przy użyciu dołączonego niskoprofilowego uchwytu karta PCI Express może być również instalowana w komputerach Mini PC.



Numer artykułu 89220

EAN: 4043619892204

Kraj pochodzenia: China

Opakowanie: Retail Box

Szczegóły techniczne

- Złącze:
zewnętrzne: 2 x szeregowy RS-232 DB9 męskie
wewnętrzne: 1 x PCI Express x1, V1.1
- Chipset: Oxford
- Szybkość transmisji danych do 230,4 Kbps
- Kompatybilne z 16C950 UART
- FIFO: 128 byte

Wymagania systemowe

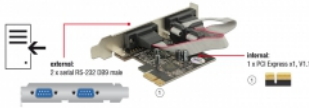
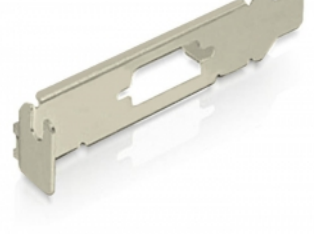
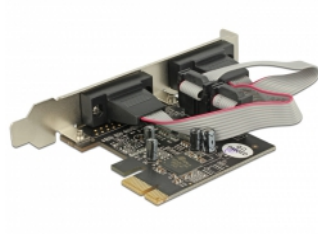
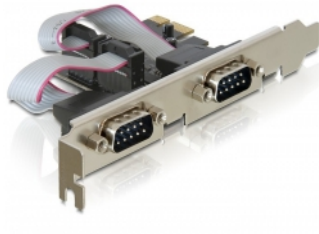
- Windows 7/7-64/8.1/8.1-64/10/10-64
- PC z wolnym slotem PCI Express

Zawartość opakowania

- Karta PCI Express
- 2 x Low Profile śledz
- Sterowniki na CD

- Instrukcja obsługi

Zdjęcia



General

| | |
|-----------------------------|--|
| Kształt: | niskoprofilowa |
| Specyfikacja : | PCIe 1.1 |
| Supported operating system: | Windows 10 32-bit Windows 10 64-bit Windows 7 32-Bit Windows 7 64-Bit Windows 8.1 32-Bit Windows 8.1 64-Bit |
| Slot: | PCIe |

Interface

| | |
|-------------|---------------------------------|
| Zewnętrzne: | 2 x szeregowo RS-232 DB9 męskie |
| Wewnętrzne: | 1 x PCI Express x1, V1.1 |

Technical characteristics

| | |
|-----------------------------|------------------|
| Chipset: | OXPcie952 |
| Szybkość transmisji danych: | up to 230.4 Kb/s |
| FIFO: | 128 byte |
| UART: | 16C950 |

Physical characteristics

| | |
|--------------------|----------------------------|
| Wykończenie pinów: | pozlacane |
| Typ śrubek: | #4-40 UNC |
| Slot bracket: | niskoprofilowa standard |
| Depth: | 11,1 mm |
| Width: | 65 mm |
| Height: | 59 mm |
| Kolor: | antracyt |

